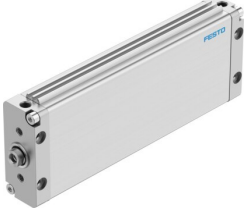


Yassı silindir DZF-63-250-P-A

Ürün numarası: 164090

FESTO



General operating condition

Veri sayfası

Özellik	Değer
Strok	250 mm
Piston çapı	63 mm eş değer çap
Piston mili diş ölçüsü	M10
Piston milinin maks. dönüş açısı +/-	0.4 drc
Sönümleme	Esnek sönümleme halkaları/plakaları iki taraflı
Montaj konumu	herhangi bir
Çalışma şekli	çift etkili
Tasarım	Piston Piston mili
Konum algılama	yaklaşım sensörü için
Sembol	00991217
Varyantlar	tek taraflı piston mili
Dönmeye karşı koruma/kılavuz	Oval piston
Çalışma basıncı	0.1 MPa ... 1 MPa
Çalışma basıncı	1 bar ... 10 bar
İşletim ortamı	ISO 8573-1:2010 [7:4:4] uyarınca basınçlı hava
İşletim / kontrol ortamı hakkında not	Yağlı işletim mümkün (diğer işletimde gerekli)
Korozyon direnci sınıfı KBK	2 - orta derece korozyona maruziyet
LABS uygunluğu	VDMA24364-B1/B2-L
Ortam sıcaklığı	-20 °C ... 80 °C
Son konumlarda darbe enerjisi	0.7 j
Dönmeye karşı koruma maks. torku	1.5 Nm
0,6 MPa'da (6 bar, 87 psi) teorik kuvvet, geri dönüş	1682 N
0,6 MPa'da (6 bar, 87 psi) teorik kuvvet, ilerleme	1870 N
0 mm strokta hareketli kütle	337 g
10 mm strok başına hareketli kütle ek yük	25 g
10 mm strok başına ek ağırlık	91 g
0 mm strokta temel ağırlık	1379 g
Montaj türü	dişi diş ile aksesuarlarla
Pnömatik bağlantı	G1/4
Kapak malzemesi	Alüminyum pres döküm
Sızdırmazlık elemanları malzemesi	NBR TPE-U(PU)
Gövde malzemesi	Dövme alüminyum alaşım, anodize
Piston contası malzemesi	NBR

Özellik	Değer
Piston mili malzemesi	yüksek alaşımlı çelik