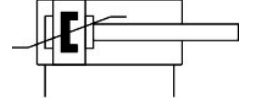
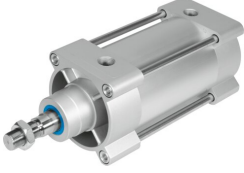



Standart silindir DSBG-63-25-PPSA-N3

Ürün numarası: 1646754

FESTO



 [General operating condition](#)

Veri sayfası

Özellik	Değer
Strok	25 mm
Piston çapı	63 mm
Piston mili dış ölçüsü	M16x1,5
Sönümlleme	kendinden ayarlı pnömatik son konum sönümlemesi
Montaj konumu	İstenildiği gibi
Karşılık geldiği norm	ISO 15552
Piston mili ucu	Erkek dış
Tasarım	Piston Piston mili Çekme çubuğu 1 Silindir Gövdesi
Konum algılama	yaklaşım sensörü için
Sembol	00992970
Varyantlar	Tek taraflı piston mili
Çalışma basıncı	0.04 MPa ... 1.2 MPa
Çalışma basıncı	0.4 bar ... 12 bar
Çalışma şekli	Çift etkili
İşletim ortamı	ISO 8573-1:2010 [7:4:4] uyarınca basınçlı hava
İşletim / kontrol ortamı hakkında not	Yağlı işletim mümkün (diğer işletimde gerekli)
Korozyon direnci sınıfı KBK	2 - orta derece korozyona maruziyet
LABS uygunluğu	VDMA24364-B1/B2-L
Ortam sıcaklığı	-20 °C ... 80 °C
Son konumlarda darbe enerjisi	1.3 j
Sönümlleme uzunluğu	22 mm
0,6 MPa'da (6 bar, 87 psi) teorik kuvvet, geri dönüş	1682 N
0,6 MPa'da (6 bar, 87 psi) teorik kuvvet, ilerleme	1870 N
Hareketli kütle	493 g
0 mm strokta hareketli kütle	430 g
10 mm strok başına hareketli kütle ek yük	25 g
Ürün ağırlığı	1878 g
0 mm strokta temel ağırlık	1740 g
10 mm strok başına ek ağırlık	55 g
Montaj türü	dışı dış ile Aksesuar kullanılarak
Pnömatik bağlantı	G3/8
Malzeme hakkında not	RoHS uyumlu
Kapak malzemesi	Alüminyum döküm, kaplamalı

Özellik	Değer
Piston contası malzemesi	TPE-U(PU)
Piston malzemesi	Dövme alüminyum alaşım
Piston mili malzemesi	Yüksek alaşımlı çelik
Piston mili sızdırmazlık sıyırıcı malzemesi	TPE-U(PU)
Tampon sızdırmazlık ögesi malzemesi	TPE-U(PU)
Yastıklama pistonu malzemesi	POM
Silindir borusu malzemesi	Dövme alüminyum alaşımı, sürgülü eloksallı
Somun malzemesi	Çelik, galvanize
Yatak malzemesi	POM
Flaş somunu malzemesi	Çelik, galvanizli
Çekme nüvesi malzemesi	Yüksek alaşımlı çelik