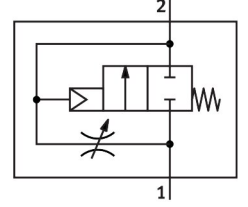


Açma/kapama valfi HEL-1/4-D-MIDI

Ürün numarası: 186521

FESTO



[PDF](#) General operating condition

Veri sayfası

Özellik	Değer
Hava tahliye fonksiyonu	kısılabilir
Çalıştırma türü	pnömatik
Sızdırmazlık prensibi	yumuşak
Montaj konumu	herhangi bir
Manuel kumanda	yok
Tasarım	Piston sürgüsü
Geri alma türü	mekanik yay
Kontrol türü	doğrudan
Akış yönü	tersine çevrilemez
Sembol	00991513
Valf fonksiyonu	2/2 kapalı tek bobinli
Çalışma basıncı	0.3 MPa ... 1.6 MPa
Çalışma basıncı	3 bar ... 16 bar
b değeri	0.59
C değeri	9 l/sbar
Standart nominal debi (DIN 1343'e göre normalleştirilmiş)	2600 l/dak
İşletim ortamı	ISO 8573-1:2010 [7:4:4] uyarınca basınçlı hava Soy gazlar
İşletim / kontrol ortamı hakkında not	Yağlı işletim mümkün (diğer işletimde gerekli)
Korozyon direnci sınıfı KBK	2 - orta derece korozyona maruziyet
LABS uygunluğu	VDMA24364-B1/B2-L
Çıkışta hava saflığı sınıfı	ISO 8573-1:2010 [7:4:4] uyarınca basınçlı hava Soy gazlar
Akışkan sıcaklığı	-10 °C ... 60 °C
Ortam sıcaklığı	-10 °C ... 60 °C
Ürün ağırlığı	270 g
Montaj türü	Hat kurulumu
Pnömatik bağlantı 1	G1/4
Pnömatik bağlantı 2	G1/4
Malzeme hakkında not	RoHS uyumlu
Sızdırmazlık elemanları malzemesi	NBR
Gövde malzemesi	Alüminyum pres döküm