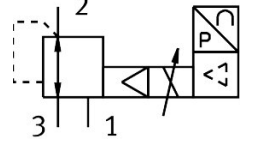


# Basınç Oransal Regülatör MPPE-3-1/4-2-420

Ürün numarası: 187336

FESTO



PDF General operating condition

## Veri sayfası

Özellik	Değer
Hava verme nominal genişlik	7 mm
Hava tahliye nominal açıklık	7 mm
Çalıştırma türü	elektrikli
Sızdırmazlık prensibi	yumuşak
Montaj konumu	herhangi bir
Tasarım	pilot kumandalı piston kontrol valfi
Kısa devre dayanımı	tüm elektrik bağlantıları için
Güvenlik uyarısı	Emniyet konumu MPPE: Besleme kablosu kopars, çıkış basıncı 0 bar'a gider.
Sembol	00995304
Ters polarite koruması	tüm elektrik bağlantıları için
Valf fonksiyonu	3 yollu oransal regülatör kapalı
Çalışma basıncı	≤0.4 MPa
Çalışma basıncı	≤4 bar
Basınç kontrol aralığı	0 MPa ... 0.2 MPa
Basınç kontrol aralığı	0 bar ... 2 bar
Giriş basıncı 1	3 bar ... 4 bar
Giriş basıncı 1	0.3 MPa ... 0.4 MPa
Maks. basınç histerezi	0.005 MPa
Maks. basınç histerezi	0.05 bar
Kapama anahtarlama süresi	890 ms
Açma anahtarlama süresi	200 ms
Çalışma gerilimi aralığı DC	18 V ... 30 V
Nominal çalışma gerilimi DC	24 V
Artakalan dalgalanma	% 10
Nominal/gerçek değerler	Akım tipi 4-20 mA
İşletim ortamı	ISO 8573-1:2010 [7:4:4] uyarınca basınçlı hava Soy gazlar
İşletim / kontrol ortamı hakkında not	Yağlı işletim mümkün (diğer işletimde gerekli)
Ruhsat	RCM işareti
KC işareti	KC-EMC
CE işareti (bkz. Uygunluk Beyanı)	AB EMC direktifine göre AB RoHS direktifine göre
UKCA işareti (bkz. Uygunluk Beyanı)	Birleşik Krallık RoHS düzenlemelerine göre
Korozyon direnci sınıfı KBK	2 - orta derece korozyona maruziyet
LABS uygunluğu	VDMA24364-B2-L

Özellik	Değer
Akışkan sıcaklığı	0 °C ... 60 °C
Koruma türü	IP65
Ortam sıcaklığı	0 °C ... 50 °C
Ürün ağırlığı	1310 g
Elektrik bağlantısı	M16x0,75 Soket DIN 45326'ya göre yuvarlak tasarım
Montaj türü	geçiş deliği ile
Pnömatik bağlantı 1	G1/4
Pnömatik bağlantı 2	G1/4
Pnömatik bağlantı 3	G1/4
Malzeme hakkında not	RoHS uyumlu
Gövde malzemesi	Dövme alüminyum alaşım
Diyafram malzemesi	NBR