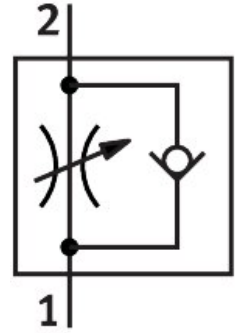



Tek yönlü akış kontrol valfleri

GRLA-1/8-QS-6-D

Ürün numarası: 193144

FESTO



 General operating condition

Veri sayfası

Özellik	Değer
Valf fonksiyonu	Egzoz debi kontrol valfi geri dönüş fonksiyonu
Pnömatik bağlantı 1	QS-6
Pnömatik bağlantı 2	G1/8
Ayar elemanı	Oluklu vida
Montaj türü	vidalanabilir
Kısma yönünde standart anma debisi	185 l/dak
Blokaj yönünde standart anma debisi	160 l/dak ... 240 l/dak
Ortam sıcaklığı	-10 °C ... 60 °C
Denizcilik sınıflandırması	bkz. sertifika
Montaj konumu	İstenildiği gibi
Sembol	00991452
Komple sıcaklık aralığı çalışma basıncı	0.2 bar ... 10 bar
Kısma yönünde normal debi 0,6-> 0 MPa (6-> 0 bar, 87-> 0 psi)	370 l/dak
Geri dönüşsüz yönde 0,6-> 0 MPa (6-> 0 bar, 87-> 0 psi) normal debi	330 l/dak ... 390 l/dak
İşletim ortamı	ISO 8573-1:2010 [7:4:4] uyarınca basınçlı hava
İşletim / kontrol ortamı hakkında not	Yağlı işletim mümkün (diğer işletimde gerekli)
LABS uygunluğu	VDMA24364-B1/B2-L
Temiz oda uygunluğu, aşağıdakilere göre ölçülür ISO 14644-14	ISO 14644-1 uyarınca Sınıf 4
Akışkan sıcaklığı	-10 °C ... 60 °C
Nominal sıkma torku	3 Nm
Nominal sıkma torkuna tolerans	± %10
Ürün ağırlığı	22 g
Vida dişli muylu malzemesi	Dövme alüminyum alaşım
Malzeme hakkında not	RoHS uyumlu
Sızdırmazlık elemanları malzemesi	NBR
Gevşetme halkası malzemesi	POM
Ayar vidası malzemesi	Pirinç
Döner eklem malzemesi	Çinko pres döküm kromatlanmış