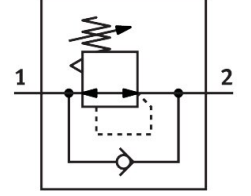



Regülatör LRS-1/2-D-O-I-MIDI

Ürün numarası: 194645

FESTO



 General operating condition

Veri sayfası

Özellik	Değer
Boyut	Midi
Seri	D
Çalıştırma emniyeti	Entegre kilitli döner düğme
Montaj konumu	herhangi bir
Tasarım	doğrudan kumandalı diyaframalı regülatör
Regülatör işlevi	Sabit çıkış basıncı ön basınç kompanzasyonu ile ikincil hava tahliyesi ile ters akım davranışı ile
Sembol	00991559
Basınç göstergesi	G1/4 hazırlandı
Çalışma basıncı	0 MPa ... 1.6 MPa
Çalışma basıncı	0 bar ... 16 bar
Basınç kontrol aralığı	0.5 bar ... 12 bar
Maks. basınç histerezi	0.02 MPa
Maks. basınç histerezi	0.2 bar
Maks. basınç histerezi	2.9 psi
Standart nominal debi (DIN 1343'e göre normalleştirilmiş)	3500 l/dak
İşletim ortamı	ISO 8573-1:2010 [7:4:4] uyarınca basınçlı hava Soy gazlar
İşletim / kontrol ortamı hakkında not	Yağlı işletim mümkün (diğer işletimde gerekli)
LABS uygunluğu	VDMA24364-B1/B2-L
Çıkışta hava saflığı sınıfı	ISO 8573-1:2010 [7:4:4] uyarınca basınçlı hava Soy gazlar
Akışkan sıcaklığı	-10 °C ... 60 °C
Ortam sıcaklığı	-10 °C ... 60 °C
Ürün ağırlığı	1180 g
Montaj türü	aksesuarlarla
Pnömatik bağlantı 1	G1/2
Pnömatik bağlantı 2	G1/2
Malzeme hakkında not	RoHS uyumlu
Bağlantı plakası malzemesi	Çinko pres döküm
Sızdırmazlık elemanları malzemesi	NBR
Gövde malzemesi	Çinko pres döküm