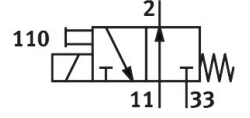


# Solenoid valf

## MHE2-M1H-3/20-M7-K

Ürün numarası: 196152

FESTO



[PDF](#) General operating condition

## Veri sayfası

| Özellik   | Değer  |
|---|--|
| Valf fonksiyonu   | 3/2 açık tek bobinli                           |
| Çalıştırma türü   | elektrikli                                     |
| Yapı genişliği  | 10 mm  |
| Standart nominal debi (DIN 1343'e göre normalleştirilmiş) | 100 l/dak                                      |
| Pnömatik çalışma bağlantısı                               | M7   |
| Çalışma gerilimi  | 24V DC   |
| Çalışma basıncı   | -0.09 MPa ... 0.8 MPa                          |
| Çalışma basıncı   | -0.9 bar ... 8 bar                             |
| Çalışma basıncı   | -13.05 psi ... 116 psi                         |
| Tasarım   | basınç tahliyeli oturmali valf                 |
| Geri alma türü  | mekanik yay                                    |
| Koruma türü   | IP55   |
| Ruhsat  | c UL us - Tanınan (OL)                         |
| Nominal genişlik  | 2 mm   |
| Izgara ölçüsü   | 14 mm  |
| Izgara ölçüsüne ilişkin not                               | Valfler arasındaki minimum mesafe 4 mm'dir.    |
| Hava tahliye fonksiyonu                                   | kısıtlanabilir                                 |
| Sızdırmazlık prensibi                                     | yumuşak  |
| Montaj konumu   | herhangi bir                                   |
| Manuel kumanda  | basmalı  |
| Kontrol türü  | doğrudan                                       |
| Akış yönü   | kısıtlı bir şekilde tersine çevrilebilir       |
| Sembol  | 00991322                                       |
| Örtüşme   | negatif kapsama                                |
| Çalışma basıncı tersine çevrilebilir                      | -0.09 MPa ... 0.1 MPa                          |
| Çalışma basıncı tersine çevrilebilir                      | -0.9 bar ... 1 bar                             |
| Çalışma basıncı tersine çevrilebilir                      | -13.05 psi ... 14.5 psi                        |
| Maks. anahtarlama frekansı                                | 130 Hz   |
| Kapama anahtarlama süresi                                 | 3.5 ms   |
| Açma anahtarlama süresi                                   | 7 ms   |
| Devreye girme süresi                                      | 100%   |
| Bobin karakteristik değerleri                             | 24 V DC: 2,88 W                                |
| İzin verilen gerilim dalgalanmaları                       | +/- 10%  |
| İşletim ortamı  | ISO 8573-1:2010 [7:4:4] uyarınca basınçlı hava |
| İşletim / kontrol ortamı hakkında not                     | Yağlı işletim mümkün (diğer işletimde gerekli) |

| Özellik  | Değer   |
|--|---|
| Osilasyon direnci  | FN 942017-4 ve EN 60068-2-6 uyarınca şiddet seviyesi 2 ile nakliye uygulama testi |
| Şok direnci  | FN 942017-5 ve EN 60068-2-27'ye göre şiddet seviyesi 2 ile şok testi              |
| Korozyon direnci sınıfı KBK                                  | 2 - orta derece korozyona maruziyet   |
| LABS uygunluğu   | VDMA24364-B1/B2-L   |
| Temiz oda uygunluğu, aşağıdakilere göre ölçülür ISO 14644-14 | ISO 14644-1 uyarınca Sınıf 6  |
| Akışkan sıcaklığı  | -5 °C ... 60 °C   |
| Ortam sıcaklığı  | -5 °C ... 60 °C   |
| Ürün ağırlığı  | 60 g  |
| Elektrik bağlantısı  | Kablo   |
| Kablo uzunluğu   | 2.5 m   |
| Montaj türü  | geçiş deliği ile  |
| Pnömatik bağlantı 11   | M7  |
| Pnömatik bağlantı 2  | M7  |
| Pnömatik bağlantı 33   | M7  |
| Malzeme hakkında not   | RoHS uyumlu   |
| Sızdırmazlık elemanları malzemesi                            | HNBR<br>NBR   |
| Gövde malzemesi  | Çinko pres döküm, kaplamalı   |
| Kablo kılıfı malzemesi                                       | PUR   |
| Vida malzemesi   | Çelik, galvanize  |