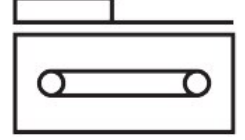


# Dişli kayış ekseni EGC-70-600-TB-KF-0H-GK

Ürün numarası: 3012495

FESTO



[PDF](#) General operating condition

## Veri sayfası

Özellik	Değer
Tahrik pinyonu etkin çap	24.83 mm
Çalışma stroku	600 mm
Boyut	70
Strok rezervi	0 mm
Dişli kayış bölümlenme	3 mm
Montaj konumu	herhangi bir
Kılavuz	Bilyalı rulman yatağı
Tasarım	dişli kayış ile
Motor türü	Step motor Servo motor
Sembol	00991212
Maks. ivmelenme	50 m/sn <sup>2</sup>
Maks. hız	5 m/sn
Tekrarlama hassasiyeti	±0,08 mm
Devreye girme süresi	100%
LABS uygunluğu	VDMA24364 Zone III
Koruma türü	IP40
Ortam sıcaklığı	-10 °C ... 60 °C
2. derece alan momentleri ly	395000 mm <sup>4</sup>
2. derece alan momentleri lz	577000 mm <sup>4</sup>
Maks. kuvvet Fy	1850 N
Maks. kuvvet Fz	1850 N
Tüm eksenlerdeki maks. kuvvet Fy	1850 N
Tüm eksenlerdeki maks. kuvvet Fz	1850 N
100 km'lik teorik kullanım ömründe Fy (sadece kılavuzlamaya bakıldığında)	6842 N
100 km'lik teorik kullanım ömründe Fz (sadece kılavuzlamaya bakıldığında)	6842 N
Maks. yüksüz yer değiştirme direnci	14.5 N
Maks. moment Mx	16 Nm
Maks. moment My	51 Nm
Maks. moment Mz	51 Nm
Tüm eksenlerdeki maks. moment Mx	16 Nm
Tüm eksenlerdeki maks. moment My	51 Nm
Tüm eksenlerdeki maks. moment Mz	51 Nm

Özellik	Değer
100 km'lik teorik kullanım ömründe Mx (sadece kılavuzlamaya bakıldığında)	58.9 Nm
100 km'lik teorik kullanım ömründe My (sadece kılavuzlamaya bakıldığında)	188 Nm
100 km'lik teorik kullanım ömründe Mz (sadece kılavuzlamaya bakıldığında)	188 Nm
Maks. besleme kuvveti Fx	100 N
Torsiyon atalet momenti It	240000 mm <sup>4</sup>
Metre strok başına kütle atalet momenti JH	0.11 kgcm <sup>2</sup>
Kg yük başına kütle atalet momenti JL	1.54 kgcm <sup>2</sup>
Besleme sabiti	78 mm/dev
Referans hizmet ömrü	5000 km
Kapak malzemesi	Dövme alüminyum alaşım eloksallı
Profil malzemesi	Dövme alüminyum alaşım eloksallı
Malzeme hakkında not	RoHS uyumlu
Tahrik kapağı malzemesi	Dövme alüminyum alaşım eloksallı
Kızak kılavuzu malzemesi	Çelik
Kılavuz rayı malzemesi	Çelik
Kayış kasnakları malzemesi	yüksek alaşımlı paslanmaz çelik
Kızak malzemesi	Dövme alüminyum alaşım eloksallı
Dişli kayış tutma elemanı malzemesi	nikel kaplı
Dişli kayış malzemesi	Cam kordonlu ve naylon kaplamalı polikloropren veya nitril kauçuk (NBR)