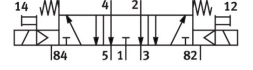



Solenoid valf MFH-5/3E-1/8-B

Ürün numarası: 30483

FESTO



 General operating condition

Veri sayfası

Özellik	Değer
Valf fonksiyonu	5/3 hava tahliyeli
Çalıştırma türü	elektrikli
Yapı genişliği	26 mm
Standart nominal debi (DIN 1343'e göre normalleştirilmiş)	1000 l/dak
Pnömatik çalışma bağlantısı	G1/8
Çalışma basıncı	0.3 MPa ... 1 MPa
Çalışma basıncı	3 bar ... 10 bar
Tasarım	Piston sürgüsü
Geri alma türü	mekanik yay
Nominal genişlik	8 mm
Sızdırmazlık prensibi	yumuşak
Montaj konumu	İstenildiği gibi
Manuel kumanda	basmalı
Kontrol türü	Pilot kumandalı
Pilot hava beslemesi	dahili
Akış yönü	tersine çevrelemez
Sembol	00991036
Örtüşme	Pozitif kapsama
Maks. anahtarlama frekansı	3 Hz
Kapama anahtarlama süresi	20 ms
Açma anahtarlama süresi	21 ms
Değiştirme anahtarlama süresi	24 ms
0 sinyalinde maks. pozitif test pılsı	2200 µs
1 sinyalinde maks. negatif test pılsı	3700 µs
İşletim ortamı	ISO 8573-1:2010 [7:4:4] uyarınca basınçlı hava
İşletim / kontrol ortamı hakkında not	Yağlı işletim mümkün (diğer işletimde gerekli)
Korozyon direnci sınıfı KBK	1 - korozyona düşük maruziyet
LABS uygunluğu	VDMA24364-B1/B2-L
Depolama sıcaklığı	-40 °C ... 60 °C
Akışkan sıcaklığı	-10 °C ... 60 °C
Ortam sıcaklığı	-5 °C ... 40 °C
Ürün ağırlığı	400 g
Elektrik bağlantısı	F bobini aracılığıyla, ayrıca sipariş edilir
Montaj türü	PR rayı üzerinde geçiş deliği ile
Kontrol tahliye havası bağlantısı	M5

Özellik	Değer
Kontrol tahliye havası bağlantısı 84	M5
Pnömatik bağlantı 1	G1/8
Pnömatik bağlantı 2	G1/8
Pnömatik bağlantı 3	G1/8
Pnömatik bağlantı 4	G1/8
Pnömatik bağlantı 5	G1/8
Malzeme hakkında not	RoHS uyumlu
Sızdırmazlık elemanları malzemesi	NBR
Gövde malzemesi	Alüminyum pres döküm