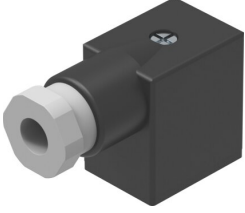


Priz MSSD-F

Ürün numarası: 34431

FESTO



 General operating condition

Veri sayfası

Özellik	Değer
Montaj türü	merkezi vidalı M3 solenoid valf üzerinde
Kablo çıkışı	açılı
Kablo çıkışına ilişkin not	180° döndürülebilir
Montaj konumu	herhangi bir
Ürün ağırlığı	17 g
Elektrik bağlantısı	kare tasarım MSF
Elektrik bağlantısı 1, tasarım	köşeli
Elektrik bağlantısı 1, bağlantı türü	Soket
Elektrik bağlantısı 1, kablo çıkışı	açılı
Elektrik bağlantısı 1, kutup/damar sayısı	3
Elektrik bağlantısı 1, bağlantı şeması	00995628
Elektrik bağlantısı 2	Vidalı terminal
Çalışma gerilimi aralığı DC	0 V ... 250 V
Çalışma gerilimi aralığı AC	0 V ... 250 V
40 °C'de akım yükü kapasitesi	16 A
Koruyucu topraklama bağlantısı	mevcut
Kablo bağlantısı	Pg9
Kablo çapı	6 mm ... 8 mm
İletkenin nominal kesiti	≤1.5 mm ²
Koruma türü	IP65
Koruma türüne ilişkin not	monte edilmiş durumda
Ortam sıcaklığı	-25 °C ... 90 °C
CE işareti (bkz. Uygunluk Beyanı)	AB düşük gerilim yönergesine göre AB RoHS direktifine göre
UKCA işareti (bkz. Uygunluk Beyanı)	Birleşik Krallık RoHS düzenlemelerine göre elektrikli ekipman için Birleşik Krallık düzenlemelerine göre
LABS uygunluğu	VDMA24364-B2-L
Gövde malzemesi	Plastik
Gövde rengi	siyah
Sızdırmazlık elemanları malzemesi	NBR