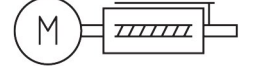
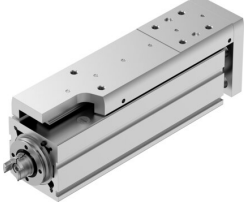


# Mini kızak ünitesi EGSC-BS-KF-45-100-10P

Ürün numarası: 4022926

FESTO



[PDF](#) General operating condition

## Veri sayfası

Özellik	Değer
Çalışma stroku	100 mm
Boyut	45
Strok rezervi	0 mm
Ters çevirme boşluğu	150 µm
Mil çapı	10 mm
Mil adımı	10 mm/dev
Montaj konumu	herhangi bir
Kılavuz	Bilyalı rulman yatağı
Tasarım	küresel vidalı milli silindir ile
Motor türü	Step motor Servo motor
Referanslama	Pozitif sabit durdurma bloku Negatif sabit durdurma bloku Referans şalteri
Mil tipi	Bilyalı vida mil tahriği
Sembol	00992069
Konum algılama	yaklaşım sensörü için
Maks. ivmelenme	15 m/sn <sup>2</sup>
Maks. devir	3600 1/dak
Maks. hız	0.6 m/sn
Tekrarlama hassasiyeti	±0,015 mm
Devreye girme süresi	100%
Korozyon direnci sınıfı KBK	0 - korozyona maruziyet yok
LABS uygunluğu	VDMA24364 Zone III
Lityum-iyon bataryaların üretimi için uygunluk	Düşük Cu/Zn/Ni değerlerine sahip batarya üretimi için uygundur (F1a)
Temiz oda uygunluğu, aşağıdakilere göre ölçülür ISO 14644-14	ISO 14644-1 uyarınca Sınıf 9
Ses basınç seviyesi	50 dB(A)
Koruma türü	IP40
Ortam sıcaklığı	0 °C ... 50 °C
Son konumlarda darbe enerjisi	1.4E-5 j
Son konumlarda darbe enerjisi ile ilgili bilgi	0,01 m/sn maksimum referans hareket hızında
Dinamik taşıma katsayısı sabit yatak	7413 N
Dinamik taşıma katsayısı doğrusal kılavuz	3240 N
Bilyalı vida mil tahriki dinamik taşıma katsayısı	3200 N
Maksimum hareket hızında boşta çalışma torku	0.1 Nm
Minimum hareket hızında boşta çalışma torku	0.03 Nm

Özellik	Değer
Maks. kuvvet Fy	1314 N
Maks. kuvvet Fz	1314 N
100 km'lik teorik kullanım ömründe Fy (sadece kılavuzlamaya bakıldığında)	3240 N
100 km'lik teorik kullanım ömründe Fzz (sadece kılavuzlamaya bakıldığında)	3240 N
Maks. moment Mx	8.1 Nm
Maks. moment My	7 Nm
Maks. moment Mz	7 Nm
100 km'lik teorik kullanım ömründe Mx (sadece kılavuzlamaya bakıldığında)	20 Nm
100 km'lik teorik kullanım ömründe My (sadece kılavuzlamaya bakıldığında)	17 Nm
100 km'lik teorik kullanım ömründe Mz (sadece kılavuzlamaya bakıldığında)	17 Nm
Tahrik milindeki maks. radyal kuvvet	180 N
Maks. besleme kuvveti Fx	120 N
Taşıma kapasitesi kılavuz değer, yatay	12 kg
Faydalı yük kılavuz değer, dikey	12 kg
Bilyalı vida mil tahriki statik taşıma katsayısı	5900 N
Doğrusal kılavuz statik taşıma katsayısı	5630 N
Metre strok başına kütle atalet momenti JH	0.13609 kgcm <sup>2</sup>
Kg yük başına kütle atalet momenti JL	0.02533 kgcm <sup>2</sup>
Kütle atalet momenti JO	0.01363 kgcm <sup>2</sup>
Besleme sabiti	10 mm/dev
Statik taşıma katsayısı sabit yatak	3966 N
Referans hizmet ömrü	5000 km
Bakım aralığı	Ömür boyu yağlama
0 mm strokta hareketli kütle	212 g
10 mm strok başına hareketli kütle ek yük	30 g
Ürün ağırlığı	1237 g
0 mm strokta temel ağırlık	608 g
10 mm strok başına ek ağırlık	63 g
Montaj türü	dişi diş ile merkezleme manşonlu aksesuarlarla silindir pim ile
Aktüatör arayüz kodu	V32
Malzeme hakkında not	RoHS uyumlu
Kızak kılavuzu malzemesi	Rulmanlı çelik
Kılavuz rayı malzemesi	Rulmanlı çelik
Gövde malzemesi	Dövme alüminyum alaşım, anodize
Boyunduruk plakası malzemesi	Dövme alüminyum alaşım, anodize
Piston mili malzemesi	yüksek alaşımlı paslanmaz çelik
Kızak malzemesi	Dövme alüminyum alaşım, anodize
Mil somunu malzemesi	Rulmanlı çelik
Mil malzemesi	Rulman çeliği