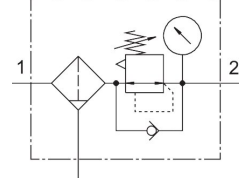



Filtre-Regülatör Filtre Basınç kontrol valfi MS4-LFR-1/8-D7-ERM-AS

FESTO

Ürün numarası: 529172



 General operating condition

Veri sayfası

Özellik	Değer
Boyut	4
Seri	MS
Çalıştırma emniyeti	Kilitli döner düğme aksesuarlarla kapatılabilir
Montaj konumu	dikey +/- 5 °
Filtre hassasiyeti	40 µm
Su tahliye	elle dönen
Tasarım	Manometreli filtre regülatörü
Maks. yoğuşma miktarı	19 ml
Regülatör işlevi	Sabit çıkış basıncı ikincil hava tahliyesi ile ters akım davranışı ile
Kabuk koruması	Plastik koruyucu kavanoz
Kondensat ayırma derecesi	>75 %
Sembol	00991589
Basınç göstergesi	manometre ile
Çalışma basıncı	0.08 MPa ... 1.4 MPa
Çalışma basıncı	0.8 bar ... 14 bar
Basınç kontrol aralığı	0.5 bar ... 12 bar
Maks. basınç histerezi	0.25 bar
Standart nominal debi (DIN 1343'e göre normalleştirilmiş)	900 l/dak
İşletim ortamı	İnert gazlar
Korozyon direnci sınıfı KBK	2 - orta derece korozyona maruziyet
LABS uygunluğu	VDMA24364-B1/B2-L
Depolama sıcaklığı	-10 °C ... 60 °C
Gıdaya uygunluk	bkz. Gelişmiş yapı malzemesi bilgisi
Çıkışta hava saflığı sınıfı	ISO 8573-1:2010 [7:4:4] uyarınca basınçlı hava
Akışkan sıcaklığı	-10 °C ... 60 °C
Ortam sıcaklığı	-10 °C ... 60 °C
Gözenek boyutu	<40 µm
Ürün ağırlığı	275 g
Montaj türü	Aksesuar kullanılarak
Pnömatik bağlantı 1	G1/8
Pnömatik bağlantı 2	G1/8
Malzeme hakkında not	RoHS uyumlu

Özellik	Değer
Bağlantı plakası malzemesi	Alüminyum pres döküm
Kontrol paneli malzemesi	Süreç otomasyonu POM
Sızdırmazlık elemanları malzemesi	NBR
Filtre malzemesi	PE
Gövde malzemesi	Alüminyum pres döküm
Diyafram malzemesi	NBR
Kabuk malzemesi	Makrolon®
Ayırma tablası malzemesi	POM