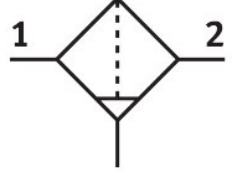



Filtre MS4-LF-1/4-ERM-Z

Ürün numarası: 529400

FESTO



 General operating condition

Veri sayfası

Özellik	Değer
Boyut	4
Seri	MS
Montaj konumu	dikey +/- 5 °
Filtre hassasiyeti	40 µm
Su tahliye	elle dönen
Tasarım	Santrifüj ayırıcılı sinter filtre
Kabuk koruması	Plastik koruyucu kavanoz
Kondensat ayırma derecesi	>75 %
Sembol	00991519
Çalışma basıncı	0 bar ... 14 bar
Standart nominal debi (DIN 1343'e göre normalleştirilmiş)	1700 l/dak
İşletim ortamı	İnert gazlar
Korozyon direnci sınıfı KBK	2 - orta derece korozyona maruziyet
LABS uygunluğu	VDMA24364-B1/B2-L
Depolama sıcaklığı	-10 °C ... 60 °C
Gıdaya uygunluk	bkz. Gelişmiş yapı malzemesi bilgisi
Çıkişta hava saflığı sınıfı	ISO 8573-1:2010 [7:8:4] uyarınca basınçlı hava
Akışkan sıcaklığı	-10 °C ... 60 °C
Ortam sıcaklığı	-10 °C ... 60 °C
Gözenek boyutu	≤40 µm
Ürün ağırlığı	189 g
Montaj türü	Aksesuar kullanılarak
Pnömatik bağlantı 1	G1/4
Pnömatik bağlantı 2	G1/4
Malzeme hakkında not	RoHS uyumlu
Bağlantı plakası malzemesi	Alüminyum pres döküm
Sızdırmazlık elemanları malzemesi	NBR
Filtre malzemesi	PE
Gövde malzemesi	Alüminyum pres döküm
Kabuk malzemesi	Makrolon®
Ayırma tablası malzemesi	POM