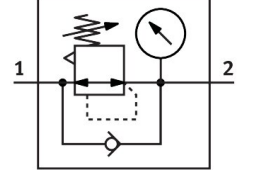


# Regülatör MS6-LR-1/2-D6-AS-Z

Ürün numarası: 529992

FESTO



 General operating condition

## Veri sayfası

Özellik	Değer
Boyut	6
Seri	MS
Çalıştırma emniyeti	Kilitli döner düğme aksesuarlarla kapatılabilir
Montaj konumu	İstenildiği gibi
Tasarım	Manometreli regülatör
Regülatör işlevi	Sabit çıkış basıncı ön basınç kompanzasyonu ile ikincil hava tahliyesi ile
Sembol	00991558
Basınç göstergesi	manometre ile
Çalışma basıncı	0.8 bar ... 20 bar
Basınç kontrol aralığı	0.3 bar ... 7 bar
Maks. basınç histerezi	0.25 bar
Standart nominal debi (DIN 1343'e göre normalleştirilmiş)	6500 l/dak
İşletim ortamı	ISO 8573-1:2010 [7:4:4] uyarınca basınçlı hava İnert gazlar
İşletim / kontrol ortamı hakkında not	Yağlı işletim mümkün (diğer işletimde gerekli)
Korozyon direnci sınıfı KBK	2 - orta derece korozyona maruziyet
LABS uygunluğu	VDMA24364-B1/B2-L
Depolama sıcaklığı	-10 °C ... 60 °C
Gıdaya uygunluk	bkz. Gelişmiş yapı malzemesi bilgisi
Akışkan sıcaklığı	-10 °C ... 60 °C
Ortam sıcaklığı	-10 °C ... 60 °C
Ürün ağırlığı	730 g
Montaj türü	Aksesuar kullanılarak
Pnömatik bağlantı 1	G1/2
Pnömatik bağlantı 2	G1/2
Malzeme hakkında not	RoHS uyumlu
Kontrol paneli malzemesi	Süreç otomasyonu POM
Sızdırmazlık elemanları malzemesi	NBR
Gövde malzemesi	Alüminyum pres döküm
Diyafram malzemesi	NBR
Ayırma tablası malzemesi	POM