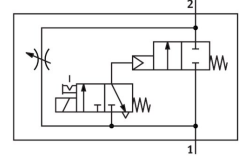



Güvenli Yol Verme Valfi

MS4N-DE-1/4-V230

Ürün numarası: 532007

FESTO



 General operating condition

Veri sayfası

| Özellik | Değer |
|---|--|
| Çalıştırma türü | elektrikli |
| Montaj konumu | İstenildiği gibi |
| Manuel kumanda | kilitlemeli basmalı |
| Tasarım | Piston yuvası |
| Geri alma türü | mekanik yay |
| Kontrol türü | Pilot kumandalı |
| Pilot hava beslemesi | dahili |
| Akış yönü | tersine çevrilemez |
| Sembol | 00991501 |
| Valf fonksiyonu | 2/2 |
| Anahtarlama konumu göstergesi | aksesuarlar ile |
| Çalışma basıncı | 4 bar ... 14 bar |
| b değeri | 0.45 |
| C değeri | 9.6 l/sbar |
| Standart nominal debi (DIN 1343'e göre normalleştirilmiş) | 2000 l/dak |
| Devreye girme süresi | 100% |
| Bobin karakteristik değerleri | 230 V AC: 50/60 Hz, toplama gücü 3,0 VA, tutma gücü 2,4 VA |
| Ruhsat | c UL us - Tanınan (OL) |
| İşletim ortamı | ISO 8573-1:2010 [7:4:4] uyarınca basınçlı hava İnert gazlar |
| İşletim / kontrol ortamı hakkında not | Yağlı işletim mümkün (diğer işletimde gerekli) |
| Korozyon direnci sınıfı KBK | 2 - orta derece korozyona maruziyet |
| LABS uygunluğu | VDMA24364-B1/B2-L |
| Gıdaya uygunluk | bkz. Gelişmiş yapı malzemesi bilgisi |
| Akışkan sıcaklığı | -10 °C ... 60 °C |
| Koruma türü | IP65 |
| Ortam sıcaklığı | -10 °C ... 60 °C |
| Ürün ağırlığı | 263 g |
| Elektrik bağlantısı | C formu Soket DIN EN 175301-803'e göre kare tasarım |
| Sinyal durumu göstergesi | Aksesuar kullanılarak |
| Montaj türü | Aksesuar kullanılarak |
| Pnömatik bağlantı 1 | 1/4 NPT |

| Özellik | Değer |
|-----------------------------------|----------------------|
| Pnömatik bağlantı 2 | 1/4 NPT |
| Malzeme hakkında not | RoHS uyumlu |
| Sızdırmazlık elemanları malzemesi | NBR |
| Gövde malzemesi | Alüminyum pres döküm |