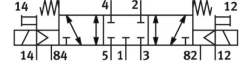
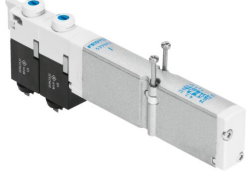



# Solenoid valf VMPA1-M1H-G-PI

Ürün numarası: 533345

FESTO



 General operating condition

## Veri sayfası

Özellik	Değer
Valf fonksiyonu	5/3 kapalı
Çalıştırma türü	elektrikli
Valf boyutu	10 mm
Standart nominal debi (DIN 1343'e göre normalleştirilmiş)	320 l/dak
Çalışma gerilimi	24V DC
Çalışma basıncı	-0.09 MPa ... 1 MPa
Çalışma basıncı	-0.9 bar ... 10 bar
Tasarım	Piston sürgüsü
Geri alma türü	mekanik yay
Ruhsat	c UL us - Tanınan (OL)
Koruma türü	IP65 IEC 60529'ye göre
Sızdırmazlık prensibi	yumuşak
Montaj konumu	İstenildiği gibi
Manuel kumanda	kilitlemeli basmalı
Kontrol türü	Pilot kumandalı
Akış yönü	tersine çevrilebilir
Sembol	00991020
Örtüşme	Pozitif kapsama
Sinyal durumu göstergesi	Evet
Kontrol basıncı	0.3 MPa ... 0.8 MPa
Kontrol basıncı	3 bar ... 8 bar
Vakum uygunluğu	Evet
QS-6 ile standart anma debisi	320 l/dak
Kapama anahtarlama süresi	35 ms
Açma anahtarlama süresi	10 ms
Değiştirme anahtarlama süresi	15 ms
0 sinyalinde maks. pozitif test palsı	400 µs
1 sinyalinde maks. negatif test palsı	200 µs
İzin verilen gerilim dalgalanmaları	+/- %25
İşletim ortamı	ISO 8573-1:2010 [7:4:4] uyarınca basınçlı hava
İşletim / kontrol ortamı hakkında not	Yağlı işletim mümkün (diğer işletimde gerekli)
Osilasyon direnci	FN 942017-4 ve EN 60068-2-6 uyarınca şiddet seviyesi 2 ile nakliye uygulama testi
Şok direnci	FN 942017-5 ve EN 60068-2-27'ye göre şiddet seviyesi 2 ile şok testi

Özellik	Değer
Korozyon direnci sınıfı KBK	1 - korozyona düşük maruziyet
LABS uygunluğu	VDMA24364-B1/B2-L
Depolama sıcaklığı	-20 °C ... 40 °C
Akışkan sıcaklığı	-5 °C ... 50 °C
Bağıl nem	40 °C'de maksimum %90
Ortam sıcaklığı	-5 °C ... 50 °C
Valf montajı için maksimum sıkma torku	0.25 Nm
Ürün ağırlığı	56 g
Montaj türü	geçiş deliği ile
Malzeme hakkında not	RoHS uyumlu
Sızdırmazlık elemanları malzemesi	NBR
Gövde malzemesi	Alüminyum pres döküm