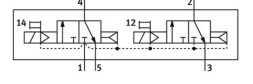



Solenoid valf VSVA-B-T32C-AH-A1-1R2L

Ürün numarası: 534532

FESTO



 General operating condition

Veri sayfası

Özellik	Değer
Valf fonksiyonu	2x3/2 kapalı tek bobinli
Çalıştırma türü	elektrikli
Yapı genişliği	26 mm
Standart nominal debi (DIN 1343'e göre normalleştirilmiş)	900 l/dak
Pnömatik çalışma bağlantısı	Bağlantı plakası boyutu 26 mm, ISO 15407-1'e göre
Çalışma gerilimi	24V DC
Çalışma basıncı	0.3 MPa ... 0.8 MPa
Çalışma basıncı	3 bar ... 8 bar
Tasarım	Piston sürgüsü
Geri alma türü	pnömatik yay
Ruhsat	RCM Mark c UL us - Tanınan (OL)
CE işareti (bkz. Uygunluk Beyanı)	AB EMC direktifine göre
UKCA işareti (bkz. Uygunluk Beyanı)	Birleşik Krallık RoHS düzenlemelerine göre
Koruma türü	IP65 NEMA 4
Nominal genişlik	9 mm
Izgara ölçüsü	27 mm
Hava tahliye fonksiyonu	kısılabilir kısa plakası aracılığıyla tekli bağlantı plakası üzerinden
Sızdırmazlık prensibi	yumuşak
Montaj konumu	İstenildiği gibi
Karşılık geldiği norm	ISO 15407-1
Manuel kumanda	basmalı
Kontrol türü	Pilot kumandalı
Pilot hava beslemesi	dahili
Akış yönü	tersine çevrilemez
Sembol	00991805
Örtüşme	Pozitif kapsama
Ters polarite koruması	tüm elektrik bağlantıları için
İlave fonksiyonlar	Koruyucu kapatma
Sinyal durumu göstergesi	LED
b değeri	0.25
C değeri	4 l/sbar
Akış valf	1250 l/dak
Tekli bağlantı plakası üzerinde valf debisi	1000 l/dak

Özellik	Değer
Valf akışı, pnömatik olarak bağlantılı	900 l/dak
Kapama anahtarlama süresi	33 ms
Açma anahtarlama süresi	20 ms
Devreye girme süresi	100%
0 sinyalinde maks. pozitif test palsı	400 µs
1 sinyalinde maks. negatif test palsı	100 µs
Bobin başına nominal çekme akımı	20 ms'ye kadar 110 mA
Akım azaltmada nominal akım	30 ms sonra 20 mA
Bobin karakteristik değerleri	24 V DC: düşük akım fazı 1,0 W, yüksek akım fazı 2,4 W
İzin verilen gerilim dalgalanmaları	+/- %10
İşletim ortamı	ISO 8573-1:2010 [7:4:4] uyarınca basınçlı hava
İşletim / kontrol ortamı hakkında not	Yağlı işletim mümkün (diğer işletimde gerekli)
Osilasyon direnci	FN 942017-4 ve EN 60068-2-6 uyarınca şiddet seviyesi 2 ile nakliye uygulama testi
Şok direnci	FN 942017-5 ve EN 60068-2-27'ye göre şiddet seviyesi 2 ile şok testi
Korozyon direnci sınıfı KBK	2 - orta derece korozyona maruziyet
LABS uygunluğu	VDMA24364-B1/B2-L
Akışkan sıcaklığı	-5 °C ... 50 °C
Bağıl nem	%0 - 90
Doğrudan ve dolaylı temasa karşı koruma	PELV
Kontrol ortamı	ISO 8573-1:2010 [7:4:4] uyarınca basınçlı hava
Ortam sıcaklığı	-5 °C ... 50 °C
Valf montajı için maksimum sıkma torku	1.8 Nm ... 2.2 Nm
Ürün ağırlığı	270 g
Elektrik bağlantısı	4 pimli M8x1 Merkezi soket yuvarlak tasarım
Montaj türü	bağlantı plakasında geçiş deliği ve vida ile
Malzeme hakkında not	RoHS uyumlu
Sızdırmazlık elemanları malzemesi	FPM HNBR NBR
Gövde malzemesi	Alüminyum pres döküm