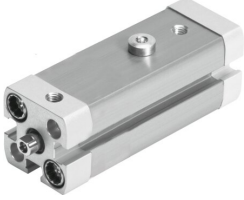



Doğrusal/döner kilitleme CLR-20-10-L-P-A

Ürün numarası: 535440

FESTO



 General operating condition

Veri sayfası

Özellik	Değer
Toplam strok	22 mm
Piston çapı	20 mm
Piston mili diş ölçüsü	M6
Dönüş açısı	90 derece +/- 3 derece
Sıkma stroku	10 mm
Sönümleme	Esnek sönümleme halkaları/plakaları iki taraflı
Montaj konumu	İstenildiği gibi
Tasarım	Piston Piston mili Silindir Gövdesi
Konum algılama	yaklaşım sensörü için
Dönüş yönü	sol
Sembol	00991217
Çalışma basıncı	2 bar ... 10 bar
Çalışma şekli	Çift etkili
İşletim ortamı	ISO 8573-1:2010 [7:4:4] uyarınca basınçlı hava
İşletim / kontrol ortamı hakkında not	Yağlı işletim mümkün (diğer işletimde gerekli)
Korozyon direnci sınıfı KBK	2 - orta derece korozyona maruziyet
LABS uygunluğu	VDMA24364-B2-L
Ortam sıcaklığı	-10 °C ... 80 °C
0,2 MPa'da (2 bar, 29 psi) efektif sıkma kuvveti	35 N
0,4 MPa'da (4 bar, 58 psi) efektif sıkma kuvveti	73 N
0,6 MPa'da (6 bar, 87 psi) efektif sıkma kuvveti	109 N
Sabitleme parmağı vidası maks. sıkma torku	12 Nm
0,6 MPa'da (6 bar, 87 psi) teorik sıkma kuvveti	121 N
Ürün ağırlığı	335 g
Montaj türü	geçiş deliği ile dişi diş ile Aksesuar kullanılarak
Pnömatik bağlantı	M5
Kovan vidaları malzemesi	Çelik galvanize
Kapak malzemesi	Dövme alüminyum alaşım kaplı
Sızdırmazlık elemanları malzemesi	NBR TPE-U(PU)
Gövde malzemesi	sürgülü eloksallı
Piston mili malzemesi	Yüksek alaşımlı paslanmaz çelik

Özellik	Değer
Silindir borusu malzemesi	Dövme alüminyum alaşım sürgülü eloksallı