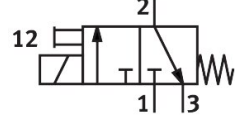
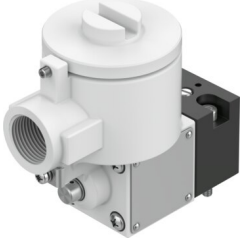


# Pilot valf MGXDH-3/2-1.2-24DC-EX

Ürün numarası: 535615

FESTO



[General operating condition](#)

## Veri sayfası

Özellik	Değer
Valf fonksiyonu	3/2 kapalı tek bobinli
Çalıştırma türü	elektrikli
Çalışma basıncı	-0.09 MPa ... 0.8 MPa
Çalışma basıncı	-0.9 bar ... 8 bar
Çalışma basıncı	-13.05 psi ... 116 psi
Tasarım	Açma/kapama valfi
Geri alma türü	mekanik yay
CE işareti (bkz. Uygunluk Beyanı)	AB patlamaya karşı koruma direktifine (ATEX) göre
AB dışında patlamaya karşı koruma onayı	EPL Db (CN) EPL Db (IEC-EX) EPL Gb (CN) EPL Gb (IEC-EX)
Sertifikayı düzenleyen kuruluş	IEC: IECEx CML 17.0147X
ATEX kategorisi, gaz	II 2G
ATEX kategorisi, toz	II 2D
Ex ateşleme koruma sınıfı	CCC-Ex: Ex d IIC T3/T6 Gb
Ex ateşleme koruma sınıfı, toz	Ex tb IIIC T100°C Db
Ex ortam sıcaklığı	ATEX: -65°C ≤ Ta ≤ +55°C CCC-Ex: -20°C ≤ Ta ≤ +40°C
Koruma türü	IP66
Manuel kumanda	kilitlemeli
Akış yönü	tersine çevrilemez
Sembol	00991308
Devreye girme süresi	100%
Yalıtım maddesi sınıfı	H
Bobin karakteristik değerleri	24 V DC: 3,0 W
İzin verilen frekans dalgalanmaları	+/- 10%
Patlamaya karşı koruma	Zone 1 (ATEX) Bölge 1 (CN) Zone 1 (IEC-EX) Zone 2 (ATEX) Zone 21 (ATEX) Bölge 21 (CN) Zone 21 (IEC-EX) Zone 22 (ATEX)
İşletim ortamı	ISO 8573-1:2010 [7:4:4] uyarınca basınçlı hava
İşletim / kontrol ortamı hakkında not	Yağlı işletim mümkün (diğer işletimde gerekli)
Korozyon direnci sınıfı KBK	2 - orta derece korozyona maruziyet
LABS uygunluğu	VDMA24364 Zone III

<b>Özellik</b>	<b>Değer</b>
Ortam sıcaklığı	-20 °C ... 80 °C
Montaj türü	CNOMO
Malzeme hakkında not	RoHS uyumlu