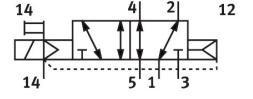
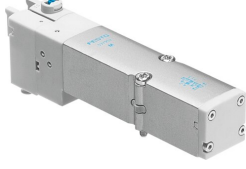



Solenoid valf VMPA2-M1H-M-PI

Ürün numarası: 537952

FESTO



 General operating condition

Veri sayfası

| Özellik | Değer |
|---|---|
| Valf fonksiyonu | 5/2 tek bobinli |
| Çalıştırma türü | elektrikli |
| Valf boyutu | 20 mm |
| Standart nominal debi (DIN 1343'e göre normalleştirilmiş) | 670 l/dak |
| Çalışma gerilimi | 24V DC |
| Çalışma basıncı | -0.09 MPa ... 1 MPa |
| Çalışma basıncı | -0.9 bar ... 10 bar |
| Tasarım | Piston sürgüsü |
| Geri alma türü | pnömatik yay |
| Ruhsat | c UL us - Tanınan (OL) |
| Koruma türü | IP65 IEC 60529'ye göre |
| Sızdırmazlık prensibi | yumuşak |
| Montaj konumu | İstenildiği gibi |
| Manuel kumanda | kilitlemeli basmalı |
| Kontrol türü | Pilot kumandalı |
| Akış yönü | tersine çevrilebilir |
| Sembol | 00991050 |
| Örtüşme | Pozitif kapsama |
| Sinyal durumu göstergesi | Evet |
| Kontrol basıncı | 0.3 MPa ... 0.8 MPa |
| Kontrol basıncı | 3 bar ... 8 bar |
| Vakum uygunluğu | Evet |
| QS-8 ile standart anma debisi | 670 l/dak |
| QS-10 ile standart anma debisi | 870 l/dak |
| Kapama anahtarlama süresi | 28 ms |
| Açma anahtarlama süresi | 15 ms |
| 0 sinyalinde maks. pozitif test palsı | 400 µs |
| 1 sinyalinde maks. negatif test palsı | 900 µs |
| İzin verilen gerilim dalgalanmaları | +/- %25 |
| İşletim ortamı | ISO 8573-1:2010 [7:4:4] uyarınca basınçlı hava |
| İşletim / kontrol ortamı hakkında not | Yağlı işletim mümkün (diğer işletimde gerekli) |
| Osilasyon direnci | FN 942017-4 ve EN 60068-2-6 uyarınca şiddet seviyesi 2 ile nakliye uygulama testi |
| Şok direnci | FN 942017-5 ve EN 60068-2-27'ye göre şiddet seviyesi 2 ile şok testi |

| Özellik | Değer |
|--|-------------------------------|
| Korozyon direnci sınıfı KBK | 1 - korozyona düşük maruziyet |
| LABS uygunluğu | VDMA24364-B1/B2-L |
| Depolama sıcaklığı | -20 °C ... 40 °C |
| Akışkan sıcaklığı | -5 °C ... 50 °C |
| Bağıl nem | 40 °C'de maksimum %90 |
| Ortam sıcaklığı | -5 °C ... 50 °C |
| Valf montajı için maksimum sıkma torku | 0.65 Nm |
| Ürün ağırlığı | 100 g |
| Montaj türü | geçiş deliği ile |
| Malzeme hakkında not | RoHS uyumlu |
| Sızdırmazlık elemanları malzemesi | NBR |
| Gövde malzemesi | Alüminyum pres döküm |