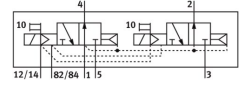



# Solenoid valf VMPA2-M1H-N-PI

Ürün numarası: 537958

FESTO



 General operating condition

## Veri sayfası

| Özellik   | Değer   |
|---|---|
| Valf fonksiyonu   | 2x3/2 açık tek bobinli  |
| Çalıştırma türü   | elektrikli  |
| Valf boyutu   | 20 mm   |
| Standart nominal debi (DIN 1343'e göre normalleştirilmiş) | 550 l/dak ... 600 l/dak   |
| Çalışma gerilimi  | 24V DC  |
| Çalışma basıncı   | 0.3 MPa ... 1 MPa   |
| Çalışma basıncı   | 3 bar ... 10 bar  |
| Tasarım   | Piston sürgüsü  |
| Geri alma türü  | pnömatik yay  |
| Ruhsat  | c UL us - Tanınan (OL)  |
| Koruma türü   | IP65<br>IEC 60529'a göre  |
| Sızdırmazlık prensibi                                     | yumuşak   |
| Montaj konumu   | herhangi bir  |
| Manuel kumanda  | kilitlemeli<br>basmalı  |
| Kontrol türü  | pilot kumandalı   |
| Akış yönü   | tersine çevrilemez  |
| Sembol  | 00991812  |
| Örtüşme   | pozitif kapsama   |
| Sinyal durumu göstergesi                                  | evet  |
| Kontrol basıncı   | 0.3 MPa ... 0.8 MPa   |
| Kontrol basıncı   | 3 bar ... 8 bar   |
| Vakum uygunluğu   | hayır   |
| Standart anma debisine ilişkin not                        | MPA-L: 600 l/dak<br>MPA-S: 550 l/dak  |
| QS-8 ile standart anma debisi                             | 550 l/dak   |
| QS-10 ile standart anma debisi                            | 600 l/dak   |
| Kapama anahtarlama süresi                                 | 28 ms   |
| Açma anahtarlama süresi                                   | 8 ms  |
| 0 sinyalinde maks. pozitif test palsı                     | 400 µs  |
| 1 sinyalinde maks. negatif test palsı                     | 900 µs  |
| İzin verilen gerilim dalgalanmaları                       | % +/- 25  |
| İşletim ortamı  | ISO 8573-1:2010 [7:4:4] uyarınca basınçlı hava                                    |
| İşletim / kontrol ortamı hakkında not                     | Yağlı işletim mümkün (diğer işletimde gerekli)                                    |
| Osilasyon direnci   | FN 942017-4 ve EN 60068-2-6 uyarınca şiddet seviyesi 2 ile nakliye uygulama testi |

| Özellik                                | Değer  |
|--|--|
| Şok direnci                            | FN 942017-5 ve EN 60068-2-27'ye göre şiddet seviyesi 2 ile şok testi |
| Korozyon direnci sınıfı KBK            | 1 - korozyona düşük maruziyet  |
| LABS uygunluğu                         | VDMA24364-B1/B2-L  |
| Depolama sıcaklığı                     | -20 °C ... 40 °C   |
| Akışkan sıcaklığı                      | -5 °C ... 50 °C  |
| Bağıl nem                              | 40 °C'de maks. %90   |
| Ortam sıcaklığı                        | -5 °C ... 50 °C  |
| Valf montajı için maksimum sıkma torku | 0.65 Nm  |
| Ürün ağırlığı                          | 100 g  |
| Montaj türü                            | geçiş deliği ile   |
| Malzeme hakkında not                   | RoHS uyumlu  |
| Sızdırmazlık elemanları malzemesi      | NBR  |
| Gövde malzemesi                        | Alüminyum pres döküm   |