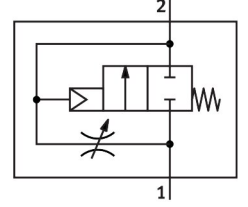


Güvenli yol verme Valfi MS12-DL-G

Ürün numarası: 541497

FESTO



 General operating condition

Veri sayfası

Özellik	Değer
Hava tahliye fonksiyonu	kısılabilir
Çalıştırma türü	pnömatik
Montaj konumu	herhangi bir
Manuel kumanda	yok
Tasarım	Piston yuvası
Geri alma türü	mekanik yay
Kontrol türü	doğrudan
Pilot hava beslemesi	dahili
Akış yönü	tersine çevrilemez
Sembol	00991513
Valf fonksiyonu	2/2
Çalışma basıncı	2 bar ... 20 bar
Standart nominal debi (DIN 1343'e göre normalleştirilmiş)	25000 l/dak ... 42000 l/dak
İşletim ortamı	ISO 8573-1:2010 [7:-:-] uyarınca basınçlı hava
Korozyon direnci sınıfı KBK	2 - orta derece korozyona maruziyet
LABS uygunluğu	VDMA24364-B1/B2-L
Akışkan sıcaklığı	-10 °C ... 60 °C
Ortam sıcaklığı	-10 °C ... 60 °C
Ürün ağırlığı	3600 g
Montaj türü	aksesuarlarla
Pnömatik bağlantı 1	Manifold modülü
Pnömatik bağlantı 2	Manifold modülü
Sızdırmazlık elemanları malzemesi	NBR
Gövde malzemesi	Alüminyum pres döküm