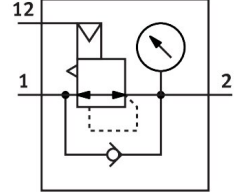


Regülatör MS12-LR-G-PO

Ürün numarası: 541680

FESTO



[PDF](#) General operating condition

Veri sayfası

Özellik	Değer
Boyut	12
Seri	MS
Montaj konumu	İstenildiği gibi
Tasarım	Diyaframlı regülatör
Regülatör işlevi	Sabit çıkış basıncı ön basınç kompanzasyonu ile ikincil hava tahliyesi ile ters akım davranışı ile
Sembol	00991900
Basınç göstergesi	manometre ile
Çalışma basıncı	0.08 MPa ... 2.1 MPa
Çalışma basıncı	0.8 bar ... 21 bar
Basınç kontrol aralığı	0.5 bar ... 16 bar
Maks. basınç histerezi	0.04 MPa
Maks. basınç histerezi	0.4 bar
Maks. basınç histerezi	5.8 psi
İkincil hava tahliyesi akışı	≤600 l/dak
Standart nominal debi (DIN 1343'e göre normalleştirilmiş)	13000 l/dak ... 22000 l/dak
İşletim ortamı	ISO 8573-1:2010 [7:4:4] uyarınca basınçlı hava İnert gazlar
Korozyon direnci sınıfı KBK	2 - orta derece korozyona maruziyet
LABS uygunluğu	VDMA24364-B1/B2-L
Depolama sıcaklığı	-10 °C ... 60 °C
Akışkan sıcaklığı	-10 °C ... 60 °C
Ortam sıcaklığı	-10 °C ... 60 °C
Ürün ağırlığı	4000 g
Montaj türü	montaj köşebentli ile
Kontrol havası bağlantısı 12	G1/4
Pnömatik bağlantı 1	Bağlantı plakası
Pnömatik bağlantı 2	Bağlantı plakası
Kapak malzemesi	Süreç otomasyonu
Malzeme hakkında not	RoHS uyumlu
Alt kapak malzemesi	Dövme alüminyum alaşım
Sızdırmazlık elemanları malzemesi	NBR
Yay malzemesi	Yay çeliği

Özellik	Değer
Gövde malzemesi	Alüminyum pres döküm
Diyafram malzemesi	NBR
Valf pistonu malzemesi	Dövme alüminyum alaşım NBR Yüksek alaşımlı paslanmaz çelik