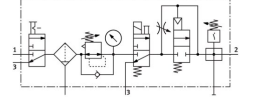



# Şartlandırıcı kombinasyonu MSB6-1/2:C3J1D1A1F3-WP

Ürün numarası: 542269

FESTO



 General operating condition

## Veri sayfası

Özellik	Değer
Boyut	6
Seri	MS
Çalıştırma emniyeti	Kilitli döner düğme aksesuarlarla kapatılabilir
Montaj konumu	dikey +/- 5 °
Filtre hassasiyeti	40 µm
Su tahliye	elle dönen
Tasarım	Dağıtım Modülü Basınç oluşturma valfi Basınç şalteri Açma/kapama valfi Manometreli filtre regülatörü
Regülatör işlevi	Sabit çıkış basıncı ön basınç kompanzasyonu ile ikincil hava tahliyesi ile ters akım davranışı ile
Kabuk koruması	Plastik koruyucu kafes
Sembol	00991759
Basınç göstergesi	manometre ile
Çalışma basıncı	4,5 bar ... 18 bar
Basınç kontrol aralığı	4 bar ... 12 bar
Standart nominal debi (DIN 1343'e göre normalleştirilmiş)	3100 l/dak
Bobin karakteristik değerleri	24 V DC: 1,5 W
İşletim ortamı	ISO 8573-1:2010 [7:4:4] uyarınca basınçlı hava Soy gazlar
İşletim / kontrol ortamı hakkında not	Yağlı işletim mümkün (diğer işletimde gerekli)
Korozyon direnci sınıfı KBK	2 - orta derece korozyona maruziyet
LABS uygunluğu	VDMA24364-B1/B2-L
Depolama sıcaklığı	-10 °C ... 60 °C
Gıdaya uygunluk	bkz. Gelişmiş yapı malzemesi bilgisi
Çıkışta hava saflığı sınıfı	ISO 8573-1:2010 [7:4:4] uyarınca basınçlı hava
Akışkan sıcaklığı	-10 °C ... 60 °C
Ortam sıcaklığı	-10 °C ... 60 °C
Ürün ağırlığı	3500 g
Montaj türü	aksesuarlarla
Pnömatik bağlantı 1	G1/2
Pnömatik bağlantı 2	G1/2
Pnömatik bağlantı 3	G1/2

<b>Özellik</b>	<b>Değer</b>
Malzeme hakkında not	RoHS uyumlu
Gövde malzemesi	Alüminyum pres döküm
Kabuk malzemesi	PC