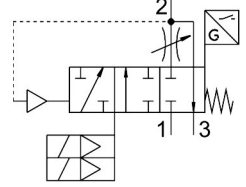


# Basınçlandırma ve hava Tahliye Valfi Basınç oluşumu ve havalandırma valfi **FESTO** MS6-SV-1/2-E-10V24-AG

Ürün numarası: 548715



[PDF General operating condition](#)

## Veri sayfası

Özellik	Değer
Seri	MS
Boyut	6
Izgara ölçüsü	62 mm
Güvenlik fonksiyonu	Hava tahliyesi Beklenmeyen başlatmanın önlenmesi (basınçlandırma)
Safety Integrity Level (SIL)	Hava tahliyesi / SIL 3 Beklenmeyen başlatmanın önlenmesi (basınçlandırma) / SIL 3
Performans seviyesi (PL)	Hava tahliyesi / Kategori 4'e kadar, Performans Seviyesi e Beklenmeyen başlatmanın önlenmesi (basınçlandırma) / Kategori 4'e kadar, Performans Seviyesi e
Zorunlu dinamizasyon hakkında not	Anahtarlama frekansı en az 1/ay
Tasarım	Piston yuvası
Örtüşme	negatif kapsama
Çalıştırma türü	elektrikli
Pilot hava beslemesi	dahili
Sızdırmazlık prensibi	yumuşak
Hava tahliye fonksiyonu	kısılamaz
Konum algılama prensibi	Manyetik piston prensibi
Karşılık geldiği norm	DIN EN ISO 13849-1
Manuel kumanda	yok
Geri alma türü	mekanik yay
Kontrol türü	pilot kumandalı
Sembol	00995704
Valf fonksiyonu	3/2 kapalı tek bobinli Basınçlandırma işlevi
Çalışma basıncı	0.35 MPa ... 1 MPa
Çalışma basıncı	3.5 bar ... 10 bar
Basınç göstergesi	manometre ile
C değeri	19.3 l/sbar
b değeri	0.21
Standart nominal debi (DIN 1343'e göre normalleştirilmiş)	4300 l/dak
Normal akış hızı hava tahliyesi 0,6-> 0 MPa (6-> 0 bar, 87-> 0 psi)	9000 l/dak
Maks. anahtarlama frekansı	0.5 Hz
Kapama anahtarlama süresi	40 ms
Açma anahtarlama süresi	130 ms

Özellik	Değer
Devreye girme süresi	100%
Sinyal durumu göstergesi	LED topraklamasız temas
Nominal çalışma gerilimi DC	24 V
İzin verilen gerilim dalgalanmaları	+/- 10%
İşletim ortamı	ISO 8573-1:2010 [7:4:4] uyarınca basınçlı hava
İşletim / kontrol ortamı hakkında not	Yağlı işletim mümkün (diğer işletimde gerekli)
Korozyon direnci sınıfı KBK	2 - orta derece korozyona maruziyet
Malzeme hakkında not	RoHS uyumlu
LABS uygunluğu	VDMA24364-B1/B2-L
Koruma türü	IP65 soketli
Akışkan sıcaklığı	-10 °C ... 50 °C
Ortam sıcaklığı	-10 °C ... 50 °C
Depolama sıcaklığı	-10 °C ... 50 °C
Şok direnci	FN 942017-5 ve EN 60068-2-27'ye göre şiddet seviyesi 2 ile şok testi
Osilasyon direnci	FN 942017-4 ve EN 60068-2-6 uyarınca şiddet seviyesi 2 ile nakliye uygulama testi
Ruhsat	RCM işareti
KC işareti	KC-EMC
CE işareti (bkz. Uygunluk Beyanı)	AB EMC direktifine göre AB makine direktifine göre AB RoHS direktifine göre
UKCA işareti (bkz. Uygunluk Beyanı)	Birleşik Krallık makine düzenlemelerine göre Birleşik Krallık RoHS düzenlemelerine göre
Sertifikayı düzenleyen kuruluş	IFA 1001180 Intertek UK-MCR-0086
Gıdaya uygunluk	bkz. Gelişmiş yapı malzemesi bilgisi
Montaj türü	isteğe bağlı olarak: Hat kurulumu aksesuarlarla
Montaj konumu	herhangi bir
Ürün ağırlığı	2000 g
Pnömatik bağlantı 1	G1/2
Pnömatik bağlantı 2	G1/2
Pnömatik bağlantı 3	G1
Elektrik bağlantısı	9 kutuplu Sub-D
Gövde malzemesi	Alüminyum pres döküm
Sızdırmazlık elemanları malzemesi	NBR
Piston mili malzemesi	yüksek alaşımlı paslanmaz çelik