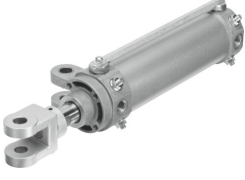


Mafsallı silindir DWB-50-100-Y-A

Ürün numarası: 549560

FESTO



 General operating condition

Veri sayfası

Özellik	Değer
Strok	100 mm
Piston çapı	50 mm
Piston mili diş ölçüsü	M16x1,5
Çatal mafsal / eklem bağlantı açıklığı	19.5 mm
Sönümlleme	iki taraflı ayarlanabilir pnömatik sönümlleme
Montaj konumu	herhangi bir
Tasarım	Piston Çatal başlı piston mili Rulman kapağında eklem bağlantı ile Silindir boru
Hız kontrolü	entegre çift taraflı kısıcı
Konum algılama	yaklaşım sensörü için
Piston mili ucu	Çatal mafsalı erkek diş
Çalışma basıncı	1 bar ... 10 bar
Çalışma şekli	çift etkili
İşletim ortamı	ISO 8573-1:2010 [7:4:4] uyarınca basınçlı hava
İşletim / kontrol ortamı hakkında not	Yağlı işletim mümkün (diğer işletimde gerekli)
Korozyon direnci sınıfı KBK	0 - korozyona maruziyet yok
LABS uygunluğu	VDMA24364-B2-L
Ortam sıcaklığı	-10 °C ... 60 °C
Son konumlarda darbe enerjisi	0.7 j
Sönümlleme uzunluğu	20 mm
0,6 MPa'da (6 bar, 87 psi) teorik kuvvet, geri dönüş	990 N
0,6 MPa'da (6 bar, 87 psi) teorik kuvvet, ilerleme	1178 N
0 mm strokta hareketli kütle	664 g
10 mm strok başına hareketli kütle ek yük	25 g
0 mm strokta temel ağırlık	1338 g
10 mm strok başına ek ağırlık	37 g
Alternatif bağlantılar	bkz. ürün çizimi
Montaj türü	rulman kapağında eklem bağlantı ile aksesuarlarla
Pnömatik bağlantı	Rc1/4
Çatal mafsal malzemesi	Dökme çelik Su verilmiş ve temperlenmiş çelik
Malzeme hakkında not	RoHS uyumlu
Sıyırıcı malzemesi	Bronz

Özellik	Değer
Kapak malzemesi	Alüminyum pres döküm eloksallı
Sızdırmazlık elemanları malzemesi	NBR
Piston mili malzemesi	Su verilmiş ve temperlenmiş çelik sert krom kaplama
Silindir borusu malzemesi	Dövme alüminyum alaşım eloksallı