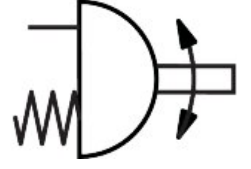
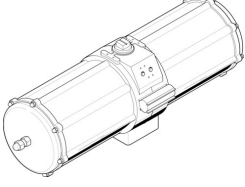


Döner Silindirlçeyrek dönüşlü aktüatör DAPS-2880-090-RS4-F16

Ürün numarası: 549696

FESTO



 General operating condition

Veri sayfası

Özellik	Değer
Aktüatör boyutu	2880
Flanş delik delme şablonu	F16
Dönüş açısı	90 drc
0°'de son konum ayar aralığı	-5 drc ... 5 drc
Nominal dönüş açısında ayar aralığı son konumu	85 drc ... 95 drc
Mil bağlantısı derinlik	49.5 mm
Proses bileşenine standart bağlantı	ISO 5211
Sönümleme	sönümleme yok
Montaj konumu	İstenildiği gibi
Çalışma şekli	tek etkili
Tasarım	Çatal kinematiği
Konum algılama	Yok
Kapanma yönü	sağdan kapanan
Sembol	00991266
Valf bağlantısı standarda uygundur	VDI/VDE 3845 (NAMUR)
Safety Integrity Level (SIL)	SIL 2'e kadar düşük talep modu
Yay kuvveti için bağlantı basıncı	0.56 MPa
Yay kuvveti için bağlantı basıncı	5.6 bar
Çalışma basıncı	0.56 MPa ... 0.84 MPa
Çalışma basıncı	5.6 bar ... 8.4 bar
Nominal çalışma basıncı	0.56 MPa
Nominal çalışma basıncı	5.6 bar
Maks. dönüş frekansı 0,6 MPa (6 bar, 87 psi)	1 Hz
CE işareti (bkz. Uygunluk Beyanı)	AB patlamaya karşı koruma direktifine (ATEX) göre
UKCA işareti (bkz. Uygunluk Beyanı)	UK EX düzenlemelerine göre
Patlamaya karşı koruma	Zone 1 (ATEX) Zone 2 (ATEX) Zone 21 (ATEX) Zone 22 (ATEX)
Sertifikayı düzenleyen kuruluş	TÜV Nord 212170801
ATEX kategorisi, gaz	II 2G
ATEX kategorisi, toz	II 2D
Ex ateşleme koruma sınıfı	Ex h IIC T6...T3 Gb X
Ex ateşleme koruma sınıfı, toz	Ex h IIIC T85°C...T200°C Db X
Ex ortam sıcaklığı	-20°C ≤ Ta ≤ +60°C

Özellik	Değer
İşletim ortamı	ISO 8573-1:2010 [7:4:4] uyarınca basınçlı hava
İşletim / kontrol ortamı hakkında not	Yağlı işletim mümkün (diğer işletimde gerekli)
Korozyon direnci sınıfı KBK	3 - yoğun korozyona maruziyet
LABS uygunluğu	VDMA24364-B1/B2-L
Ortam sıcaklığı	-20 °C ... 80 °C
Nominal çalışma basıncında ve 0° dönüş açısında tork	2880 Nm
Nominal çalışma basıncında ve 50° dönüş açısında tork	1440 Nm
Nominal çalışma basıncında ve 90° dönüş açısında tork	1920 Nm
Tork hakkında not	Tahrikin çalışma torku, bağlantı flanşı ve kaplinin boyutuna bağlı olarak ISO 5211'de listelenen izin verilen maksimum torktan daha yüksek olmamalıdır.
0 ° dönüş açısında yay geri dönüş torku	1920 Nm
50 ° dönüş açısında yay geri dönüş torku	1440 Nm
90° dönüş açısında yay dönüş torku	2880 Nm
Yay kuvveti	4
0,6 MPa'da (6 bar, 87 psi) çevrim başına hava tüketimi 0 ° -Nominal dönüş açısı-0 °	147 l
Ürün ağırlığı	117000 g
Mil bağlantısı	T46
Pnömatik bağlantı	G3/8
Malzeme hakkında not	RoHS uyumlu
Kapak malzemesi	Dövme alüminyum alaşım
Sızdırmazlık elemanları malzemesi	FPM NBR PUR
Gövde malzemesi	Dövme alüminyum alaşım
Vida malzemesi	Yüksek alaşımlı çelik
Mil malzemesi	Yüksek alaşımlı çelik
Mil malzeme numarası	1.4305