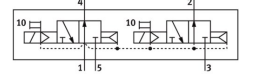



# Solenoid valf VSVA-B-T32U-AD-D1-1R5L

Ürün numarası: 561360

FESTO



 General operating condition

## Veri sayfası

Özellik	Değer
Valf fonksiyonu	2x3/2 açık tek bobinli
Çalıştırma türü	elektrikli
Yapı genişliği	42 mm
Standart nominal debi (DIN 1343'e göre normalleştirilmiş)	1100 l/dak
Pnömatik çalışma bağlantısı	ISO 5599-1'e göre bağlantı plakası boyutu 1 G1/4
Çalışma gerilimi	24V DC
Çalışma basıncı	0.3 MPa ... 1 MPa
Çalışma basıncı	3 bar ... 10 bar
Tasarım	Piston sürgüsü
Geri alma türü	pnömatik yay
Ruhsat	c UL us - Tanınan (OL)
Koruma türü	IP65 NEMA 4
Nominal genişlik	11 mm
Izgara ölçüsü	43 mm
Hava tahliye fonksiyonu	kısımlabilir kısmı plakası aracılığıyla tekli bağlantı plakası üzerinden
Sızdırmazlık prensibi	yumuşak
Montaj konumu	İstenildiği gibi
Karşılık geldiği norm	ISO 5599-1
Manuel kumanda	kilitlemeli basmalı
Kontrol türü	Pilot kumandalı
Pilot hava beslemesi	dahili
Akış yönü	tersine çevrilemez
Sembol	00991807
Örtüşme	Pozitif kapsama
Sinyal durumu göstergesi	LED
Akış valf	1600 l/dak
Tekli bağlantı plakası üzerinde valf debisi	1200 l/dak
Valf akışı, pnömatik olarak bağlantılı	1100 l/dak
Kapama anahtarlama süresi	38 ms
Açma anahtarlama süresi	20 ms
Devreye girme süresi	100%
0 sinyalinde maks. pozitif test palsı	1600 µs

Özellik	Değer
1 sinyalde maks. negatif test palsı	1100 µs
Bobin karakteristik değerleri	24 V DC: 1,3 W
İzin verilen gerilim dalgalanmaları	+/- %10
İşletim ortamı	ISO 8573-1:2010 [7:4:4] uyarınca basınçlı hava
İşletim / kontrol ortamı hakkında not	Yağlı işletim mümkün (diğer işletimde gerekli)
Osilasyon direnci	FN 942017-4 ve EN 60068-2-6 uyarınca şiddet seviyesi 2 ile nakliye uygulama testi
Şok direnci	FN 942017-5 ve EN 60068-2-27'ye göre şiddet seviyesi 2 ile şok testi
Korozyon direnci sınıfı KBK	0 - korozyona maruziyet yok
LABS uygunluğu	VDMA24364-B1/B2-L
Akışkan sıcaklığı	-5 °C ... 50 °C
Bağıl nem	%0 - 90
Kontrol ortamı	ISO 8573-1:2010 [7:4:4] uyarınca basınçlı hava
Ortam sıcaklığı	-5 °C ... 50 °C
Ürün ağırlığı	442 g
Elektrik bağlantısı	3 pinli M12x1 Merkezi soket yuvarlak tasarım
Montaj türü	bağlantı plakasında
Pnömatik bağlantı 1	ISO 5599-1'e göre bağlantı plakası boyutu 1
Pnömatik bağlantı 2	ISO 5599-1'e göre bağlantı plakası boyutu 1
Pnömatik bağlantı 3	ISO 5599-1'e göre bağlantı plakası boyutu 1
Pnömatik bağlantı 4	ISO 5599-1'e göre bağlantı plakası boyutu 1
Pnömatik bağlantı 5	ISO 5599-1'e göre bağlantı plakası boyutu 1
Malzeme hakkında not	RoHS uyumlu
Sızdırmazlık elemanları malzemesi	FPM HNBR NBR
Gövde malzemesi	Alüminyum pres döküm Süreç otomasyonu
Vida malzemesi	Çelik galvanize