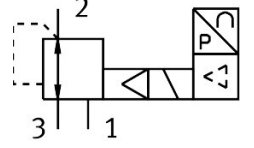



Basınç Oransal Regülatör VPPM-8L-L-1-G14-0L6H-V1P-S1C1

Ürün numarası: 571298

FESTO



 General operating condition

Veri sayfası

Özellik	Değer
Hava verme nominal genişlik	8 mm
Hava tahliye nominal açıklık	7 mm
Çalıştırma türü	elektrikli
Sızdırmazlık prensibi	yumuşak
Montaj konumu	İstenildiği gibi
Tasarım	pilot kumandalı diyaframlı regülatör valfi
Kısa devre dayanımı	tüm elektrik bağlantıları için
Güvenlik uyarısı	Emniyet konumu VPPM: Besleme kablosunun kopması durumunda çıkış basıncı kumandasız kalır.
Sembol	00995303
Ters polarite koruması	tüm elektrik bağlantıları için
Gerilim alma türü	mekanik yay
Kontrol türü	Pilot kumandalı
Valf fonksiyonu	3 yollu oransal regülatör
Gösterge türü	arka plan aydınlatmalı LCD
Basınç kontrol aralığı	0.006 MPa ... 0.6 MPa
Basınç kontrol aralığı	0.06 bar ... 6 bar
Giriş basıncı 1	0 bar ... 8 bar
Giriş basıncı 1	0 MPa ... 0.8 MPa
Maks. basınç histerezi	0.03 bar
Standart nominal debi (DIN 1343'e göre normalleştirilmiş)	1750 l/dak
Çalışma gerilimi aralığı DC	21.6 V ... 26.4 V
Maks. akım tüketimi	300 mA
Devreye girme süresi	100%
Maks. elektrik güç tüketimi	7 W
Artakalan dalgalanma	%10
Anahtarlama çıkışı	PNP
Analog çıkış sinyali aralığı	0 - 10 V
Analog çıkışın doğruluğu ±% FS olarak	2 %FS
Analog giriş sinyali aralığı	0 - 10 V
İşletim ortamı	ISO 8573-1:2010 [7:4:4] uyarınca basınçlı hava İnert gazlar
İşletim / kontrol ortamı hakkında not	Yağlı işletim mümkün değil
Ruhsat	RCM Mark c UL us - Listelenmiş (OL)
KC işareti	KC-EMV

Özellik	Değer
CE işareti (bkz. Uygunluk Beyanı)	AB EMC direktifine göre AB RoHS direktifine göre
UKCA işareti (bkz. Uygunluk Beyanı)	Birleşik Krallık RoHS düzenlemelerine göre
Sertifikayı düzenleyen kuruluş	UL E322346
Korozyon direnci sınıfı KBK	2 - orta derece korozyona maruziyet
LABS uygunluğu	VDMA24364-B1/B2-L
Akışkan sıcaklığı	10 °C ... 50 °C
Koruma türü	IP65
Ortam sıcaklığı	0 °C ... 50 °C
Ürün ağırlığı	560 g
Doğrusallık	1 %FS
Histerezis	0.5 %FS
Yeniden üretilebilirlik	0.5 %FS
Genel doğruluk	1,25 %FS
Sıcaklık katsayısı	0.04 %/K
Tekrarlama hassasiyeti FS	0.5 %
Elektrik bağlantısı	M12 Soket
Montaj türü	geçiş deliği ile Aksesuar kullanılarak
Pnömatik bağlantı 1	G1/4
Pnömatik bağlantı 2	G1/4
Pnömatik bağlantı 3	G1/4
Malzeme hakkında not	RoHS uyumlu
Gövde malzemesi	Dövme alüminyum alaşım eloksallı