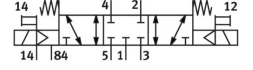
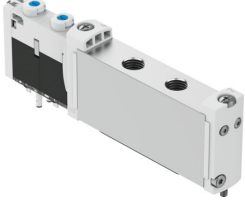



Solenoid valf

VUVG-S14-P53C-ZT-G18-1T1L

Ürün numarası: 573473

FESTO



 General operating condition

Veri sayfası

Özellik	Değer
Valf fonksiyonu	5/3 kapalı
Çalıştırma türü	elektrikli
Valf boyutu	14 mm
Standart nominal debi (DIN 1343'e göre normalleştirilmiş)	590 l/dak
Pnömatik çalışma bağlantısı	G1/8
Çalışma gerilimi	24V DC
Çalışma basıncı	-0.09 MPa ... 1 MPa
Çalışma basıncı	-0.9 bar ... 10 bar
Tasarım	Piston sürgüsü
Geri alma türü	mekanik yay
Ruhsat	c UL us - Tanınan (OL)
Koruma türü	IP65 IP67
Hava tahliye fonksiyonu	kısımlabilir
Sızdırmazlık prensibi	yumuşak
Montaj konumu	İstenildiği gibi
Manuel kumanda	kilitlemeli basmalı
Kontrol türü	Pilot kumandalı
Pilot hava beslemesi	harici
Akış yönü	tersine çevrilebilir
Sembol	00991126
Örtüşme	Pozitif kapsama
Sinyal durumu göstergesi	LED
Kontrol basıncı	0.3 MPa ... 0.8 MPa
Kontrol basıncı	3 bar ... 8 bar
Maks. anahtarlama frekansı	3 Hz
Kapama anahtarlama süresi	42 ms
Açma anahtarlama süresi	15 ms
Değiştirme anahtarlama süresi	25 ms
Devreye girme süresi	100%
0 sinyalinde maks. pozitif test palsı	1600 µs
1 sinyalinde maks. negatif test palsı	3000 µs
Bobin karakteristik değerleri	22 V DC: 1,0 W
İzin verilen gerilim dalgalanmaları	+/- %10
İşletim ortamı	ISO 8573-1:2010 [7:4:4] uyarınca basınçlı hava

Özellik	Değer
İşletim / kontrol ortamı hakkında not	Yağlı işletim mümkün (diğer işletimde gerekli)
Osilasyon direnci	FN 942017-4 ve EN 60068-2-6 uyarınca şiddet seviyesi 2 ile nakliye uygulama testi
Şok direnci	FN 942017-5 ve EN 60068-2-27'ye göre şiddet seviyesi 2 ile şok testi
Korozyon direnci sınıfı KBK	2 - orta derece korozyona maruziyet
LABS uygunluğu	VDMA24364-B1/B2-L
Akışkan sıcaklığı	-5 °C ... 60 °C
Kontrol ortamı	ISO 8573-1:2010 [7:4:4] uyarınca basınçlı hava
Ortam sıcaklığı	-5 °C ... 60 °C
Ürün ağırlığı	95 g
Elektrik bağlantısı	bağlantı plakası üzerinden
Montaj türü	Terminal şeridina
Pnömatik bağlantı 2	G1/8
Pnömatik bağlantı 4	G1/8
Malzeme hakkında not	RoHS uyumlu
Sızdırmazlık elemanları malzemesi	HNBR NBR
Gövde malzemesi	Dövme alüminyum alaşım