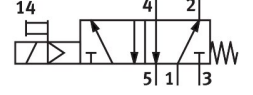


# Solenoid valf

## VUVG-L10-M52-MT-M7-1P3

Ürün numarası: 574359

FESTO



[General operating condition](#)

## Veri sayfası

| Özellik   | Değer   |
|---|---|
| Valf fonksiyonu   | 5/2 tek bobinli   |
| Çalıştırma türü   | elektrikli  |
| Valf boyutu   | 10 mm   |
| Standart nominal debi (DIN 1343'e göre normalleştirilmiş) | 320 l/dak   |
| Pnömatik çalışma bağlantısı                               | M7  |
| Çalışma gerilimi  | 24V DC  |
| Çalışma basıncı   | 0.3 MPa ... 0.8 MPa   |
| Çalışma basıncı   | 3 bar ... 8 bar   |
| Tasarım   | Piston sürgüsü  |
| Geri alma türü  | mekanik yay   |
| Ruhsat  | RCM işareti<br>c UL us - Tanınan (OL)   |
| CE işareti (bkz. Uygunluk Beyanı)                         | AB EMC direktifine göre<br>AB düşük gerilim yönergesine göre<br>AB RoHS direktifine göre                    |
| UKCA işareti (bkz. Uygunluk Beyanı)                       | Birleşik Krallık RoHS düzenlemelerine göre<br>elektrikli ekipman için Birleşik Krallık düzenlemelerine göre |
| Koruma türü   | IP40<br>IP65<br>soketli   |
| Nominal genişlik  | 2.8 mm  |
| Hava tahliye fonksiyonu                                   | kısılabilir   |
| Sızdırmazlık prensibi                                     | yumuşak   |
| Montaj konumu   | herhangi bir  |
| Manuel kumanda  | kilitlemeli<br>basmalı<br>üzeri örtülü  |
| Kontrol türü  | pilot kumandalı   |
| Pilot hava beslemesi                                      | dahili  |
| Sembol  | 00991003  |
| Örtüşme   | pozitif kapsama   |
| Kontrol basıncı   | 0.3 MPa ... 0.8 MPa   |
| Kontrol basıncı   | 3 bar ... 8 bar   |
| Vakum uygunluğu   | hayır   |
| Kapama anahtarlama süresi                                 | 24 ms   |
| Açma anahtarlama süresi                                   | 8 ms  |
| Devreye girme süresi                                      | 100%  |
| 0 sinyalinde maks. pozitif test pılsı                     | 700 µs  |

| Özellik  | Değer   |
|--|---|
| 1 sinyalde maks. negatif test palsı                          | 900 µs  |
| Bobin karakteristik değerleri                                | 24 V DC: 1,0 W<br>24 V DC: düşük akım fazı 0,3 W, yüksek akım fazı 1,0 W          |
| İzin verilen gerilim dalgalanmaları                          | +/- 10%   |
| İşletim ortamı   | ISO 8573-1:2010 [7:4:4] uyarınca basınçlı hava                                    |
| İşletim / kontrol ortamı hakkında not                        | Yağlı işletim mümkün (diğer işletimde gerekli)                                    |
| Osilasyon direnci  | FN 942017-4 ve EN 60068-2-6 uyarınca şiddet seviyesi 2 ile nakliye uygulama testi |
| Ortam ve akışkan sıcaklığının sınırlandırılması              | -5 - 50 °C<br>tutma akımı azaltımı olmadan  |
| Şok direnci  | FN 942017-5 ve EN 60068-2-27'ye göre şiddet seviyesi 2 ile şok testi              |
| Korozyon direnci sınıfı KBK                                  | 2 - orta derece korozyona maruziyet   |
| LABS uygunluğu   | VDMA24364-B1/B2-L   |
| Temiz oda uygunluğu, aşağıdakilere göre ölçülür ISO 14644-14 | ISO 14644-1 uyarınca Sınıf 5  |
| Akışkan sıcaklığı  | -5 °C ... 60 °C   |
| Ortam sıcaklığı  | -5 °C ... 60 °C   |
| Ürün ağırlığı  | 44 g  |
| Elektrik bağlantısı  | elektrik bağlantı plakası aracılığıyla  |
| Montaj türü  | Terminal şeridina<br>geçiş deliği ile   |
| Pnömatik bağlantı 1  | M7  |
| Pnömatik bağlantı 2  | M7  |
| Pnömatik bağlantı 4  | M7  |
| Pnömatik bağlantı 5  | M7  |
| Malzeme hakkında not   | RoHS uyumlu   |
| Sızdırmazlık elemanları malzemesi                            | HNBR<br>NBR   |
| Gövde malzemesi  | Dövme alüminyum alaşım  |