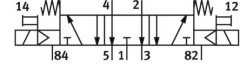



Solenoid valf

VUVS-L20-P53E-MD-G18-F7

Ürün numarası: 575252

FESTO



 General operating condition

Veri sayfası

Özellik	Değer
Valf fonksiyonu	5/3 tahliye edilmiş
Çalıştırma türü	elektrikli
Valf boyutu	21 mm
Standart nominal debi (DIN 1343'e göre normalleştirilmiş)	600 l/dak
Pnömatik çalışma bağlantısı	G1/8
Çalışma basıncı	0.25 MPa ... 1 MPa
Çalışma basıncı	2.5 bar ... 10 bar
Tasarım	Piston sürgüsü
Geri alma türü	mekanik yay
Ruhsat	c UL us - Tanınan (OL)
Nominal genişlik	4,5 mm
Hava tahliye fonksiyonu	kısılabilir
Sızdırmazlık prensibi	yumuşak
Montaj konumu	herhangi bir
Manuel kumanda	kilitlemeli basmalı
Kontrol türü	pilot kumandalı
Pilot hava beslemesi	dahili
Akış yönü	tersine çevrilemez
Sembol	00991036
Örtüşme	pozitif kapsama
b değeri	0.35
C değeri	2.5 l/sbar
Kapama anahtarlama süresi	44 ms
Açma anahtarlama süresi	13 ms
Değiştirme anahtarlama süresi	24 ms
0 sinyalinde maks. pozitif test palsı	1900 µs
1 sinyalinde maks. negatif test palsı	2700 µs
İşletim ortamı	ISO 8573-1:2010 [7:4:4] uyarınca basınçlı hava
İşletim / kontrol ortamı hakkında not	Yağlı işletim mümkün (diğer işletimde gerekli)
Osilasyon direnci	FN 942017-4 ve EN 60068-2-6 uyarınca şiddet seviyesi 2 ile nakliye uygulama testi
Şok direnci	FN 942017-5 ve EN 60068-2-27'ye göre şiddet seviyesi 2 ile şok testi
Korozyon direnci sınıfı KBK	2 - orta derece korozyona maruziyet
LABS uygunluğu	VDMA24364-B1/B2-L
Temiz oda uygunluğu, aşağıdakilere göre ölçülür ISO 14644-14	ISO 14644-1 uyarınca Sınıf 6

Özellik	Değer
Akışkan sıcaklığı	-10 °C ... 60 °C
Kontrol ortamı	ISO 8573-1:2010 [7:4:4] uyarınca basınçlı hava
Ortam sıcaklığı	-10 °C ... 60 °C
Ürün ağırlığı	229 g
Montaj türü	Terminal şeridina geçiş deliği ile
Havalandırma açıklığı bağlantı	toplanmadı
Kontrol tahliye havası bağlantısı 82	M5
Kontrol tahliye havası bağlantısı 84	M5
Pnömatik bağlantı 1	G1/8
Pnömatik bağlantı 2	G1/8
Pnömatik bağlantı 3	G1/8
Pnömatik bağlantı 4	G1/8
Pnömatik bağlantı 5	G1/8
Malzeme hakkında not	RoHS uyumlu
Sızdırmazlık elemanları malzemesi	HNBR NBR
Gövde malzemesi	Alüminyum pres döküm boyalı
Piston sürgüsü malzemesi	yüksek alaşımlı paslanmaz çelik
Vida malzemesi	Çelik, galvanize