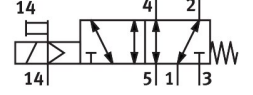
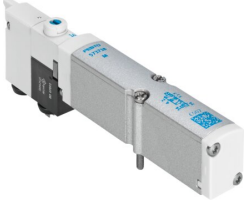


# Solenoid valf VMPA14-M1HF-MS-PI

Ürün numarası: 578817

FESTO



[General operating condition](#)

## Veri sayfası

| Özellik   | Değer  |
|---|--|
| Valf fonksiyonu   | 5/2 tek bobinli  |
| Çalıştırma türü   | elektrikli   |
| Valf boyutu   | 14 mm  |
| Standart nominal debi (DIN 1343'e göre normalleştirilmiş) | 550 l/dak ... 670 l/dak                                  |
| Çalışma gerilimi  | 24V DC   |
| Çalışma basıncı   | -0.09 MPa ... 0.8 MPa                                    |
| Çalışma basıncı   | -0.9 bar ... 8 bar                                       |
| Tasarım   | Piston sürgüsü   |
| Geri alma türü  | mekanik yay  |
| Ruhsat  | c UL us - Tanınan (OL)                                   |
| Koruma türü   | IP65<br>IEC 60529'ye göre                                |
| Sızdırmazlık prensibi                                     | yumuşak  |
| Montaj konumu   | İstenildiği gibi   |
| Manuel kumanda  | kilitlemeli<br>basmalı                                   |
| Kontrol türü  | Pilot kumandalı  |
| Akış yönü   | tersine çevrilebilir                                     |
| Sembol  | 00991190   |
| Örtüşme   | Pozitif kapsama  |
| Sinyal durumu göstergesi                                  | Evet   |
| Kontrol basıncı   | 0.4 MPa ... 0.8 MPa                                      |
| Kontrol basıncı   | 4 bar ... 8 bar  |
| Vakum uygunluğu   | Evet   |
| Standart anma debisine ilişkin not                        | MPA-C: 730 l/dak<br>MPA-L: 670 l/dak<br>MPA-S: 550 l/dak |
| QS-8 ile standart anma debisi                             | 550 l/dak ... 730 l/dak                                  |
| Maks. anahtarlama frekansı                                | 2 Hz   |
| Kapama anahtarlama süresi                                 | 41 ms  |
| Açma anahtarlama süresi                                   | 13 ms  |
| 0 sinyalinde maks. pozitif test pılsı                     | 400 µs   |
| 1 sinyalide maks. negatif test pılsı                      | 200 µs   |
| İzin verilen gerilim dalgalanmaları                       | +/- %25  |
| İşletim ortamı  | ISO 8573-1:2010 [7:4:4] uyarınca basınçlı hava           |
| İşletim / kontrol ortamı hakkında not                     | Yağlı işletim mümkün (diğer işletimde gerekli)           |

| Özellik                                | Değer   |
|--|---|
| Osilasyon direnci                      | FN 942017-4 ve EN 60068-2-6 uyarınca şiddet seviyesi 2 ile nakliye uygulama testi |
| Şok direnci                            | FN 942017-5 ve EN 60068-2-27'ye göre şiddet seviyesi 2 ile şok testi              |
| Korozyon direnci sınıfı KBK            | 1 - korozyona düşük maruziyet   |
| LABS uygunluğu                         | VDMA24364-B1/B2-L   |
| Depolama sıcaklığı                     | -20 °C ... 40 °C  |
| Gıdaya uygunluk                        | bkz. Gelişmiş yapı malzemesi bilgisi  |
| Akışkan sıcaklığı                      | -5 °C ... 50 °C   |
| Bağıl nem                              | 40 °C'de maksimum %90   |
| Ortam sıcaklığı                        | -5 °C ... 60 °C   |
| Valf montajı için maksimum sıkma torku | 0.65 Nm   |
| Ürün ağırlığı                          | 77 g  |
| Montaj türü                            | geçiş deliği ile  |
| Malzeme hakkında not                   | RoHS uyumlu   |
| Sızdırmazlık elemanları malzemesi      | NBR   |
| Gövde malzemesi                        | Alüminyum pres döküm  |