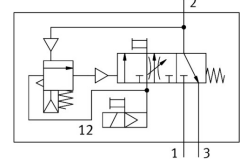



Basınçlandırma ve hava Tahliye Valfi Basınç oluşumu ve havalandırma valfi **FESTO** MS6-SV-1/2-C-10V24-S

Ürün numarası: 8001469



 General operating condition

Veri sayfası

Özellik	Değer
Seri	MS
Boyut	6
Izgara ölçüsü	62 mm
Güvenlik fonksiyonu	Hava tahliyesi Beklenmeyen başlatmanın önlenmesi (basınçlandırma)
Performans seviyesi (PL)	Tahliye / Kategori 1, Performans Seviyesi c Beklenmeyen başlatmanın önlenmesi (basınçlandırma) / Kategori 1, Performans Düzeyi c
Zorunlu dinamizasyon hakkında not	Anahtarlama frekansı en az 1/ay
Tasarım	Piston sürgüsü
Örtüşme	Pozitif kapsama
Çalıştırma türü	elektrikli
Pilot hava beslemesi	dahili
Sızdırmazlık prensibi	yumuşak
Hava tahliye fonksiyonu	kısılamaz
Manuel kumanda	Pilot solenoid valfte: Basınçlandırma ve hava tahliye valfinde basmalı: kilitlemeli, yay dönüşlü
Geri alma türü	mekanik yay
Kontrol türü	Pilot kumandalı
Sembol	00995813
Valf fonksiyonu	3/2 kapalı tek bobinli Basınçlandırma işlevi
Çalışma basıncı	0.3 MPa ... 1 MPa
Çalışma basıncı	3 bar ... 10 bar
C değeri	23.2 l/sbar
b değeri	0.4
Standart nominal debi (DIN 1343'e göre normalleştirilmiş)	5700 l/dak
Normal akış hızı hava tahliyesi 0,6-0 MPa (6-0 bar, 87-0 psi)	7600 l/dak
Kapama anahtarlama süresi	65 ms
Açma anahtarlama süresi	370 ms
Devreye girme süresi	100%
Bobin karakteristik değerleri	24 V DC: 1,8 W
İzin verilen gerilim dalgalanmaları	+/- %10
İşletim ortamı	ISO 8573-1:2010 [7:4:4] uyarınca basınçlı hava
İşletim / kontrol ortamı hakkında not	Yağlı işletim mümkün (diğer işletimde gerekli)
Korozyon direnci sınıfı KBK	2 - orta derece korozyona maruziyet

Özellik	Değer
Malzeme hakkında not	RoHS uyumlu
LABS uygunluğu	VDMA24364-B1/B2-L
Koruma türü	IP65 soketli
Akışkan sıcaklığı	0 °C ... 60 °C
Ortam sıcaklığı	0 °C ... 60 °C
Depolama sıcaklığı	-10 °C ... 60 °C
Şok direnci	FN 942017-5 ve EN 60068-2-27'ye göre şiddet seviyesi 2 ile şok testi
Osilasyon direnci	FN 942017-4 ve EN 60068-2-6 uyarınca şiddet seviyesi 2 ile nakliye uygulama testi
CE işareti (bkz. Uygunluk Beyanı)	AB EMC direktifine göre AB makine direktifine göre AB RoHS direktifine göre
UKCA işareti (bkz. Uygunluk Beyanı)	Birleşik Krallık makine düzenlemelerine göre Birleşik Krallık RoHS düzenlemelerine göre
Gıdaya uygunluk	bkz. Gelişmiş yapı malzemesi bilgisi
Montaj türü	isteğe bağlı olarak: Kablo döşeme Aksesuar kullanılarak
Montaj konumu	İstenildiği gibi
Ürün ağırlığı	1006 g
Pnömatik bağlantı 1	G1/2
Pnömatik bağlantı 2	G1/2
Pnömatik bağlantı 3	G3/4
Elektrik bağlantısı	2 pinli C formu Soket EN 175301-803'e göre
Gövde malzemesi	Alüminyum pres döküm
Sızdırmazlık elemanları malzemesi	NBR
Piston mili malzemesi	Yüksek alaşımlı paslanmaz çelik