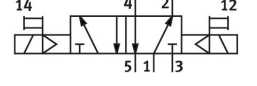


Solenoid valf VUVS-LK25-B52-D-G14-1B2-S

Ürün numarası: 8043219

FESTO



[PDF](#) General operating condition

Veri sayfası

Özellik	Değer
Valf fonksiyonu	5/2 çift bobinli
Çalıştırma türü	elektrikli
Valf boyutu	26.5 mm
Standart nominal debi (DIN 1343'e göre normalleştirilmiş)	1000 l/dak
Pnömatik çalışma bağlantısı	G1/4
Çalışma gerilimi	24V DC
Çalışma basıncı	0.15 MPa ... 0.8 MPa
Çalışma basıncı	1.5 bar ... 8 bar
Tasarım	Piston sürgüsü
Koruma türü	IP65 soketli IEC 60529'ye göre
Nominal genişlik	6.7 mm
Hava tahliye fonksiyonu	kısılabilir
Sızdırmazlık prensibi	yumuşak
Montaj konumu	İstenildiği gibi
Manuel kumanda	kilitlemeli basmalı
Kontrol türü	Pilot kumandalı
Pilot hava beslemesi	dahili
Akış yönü	tersine çevrilemez
Sembol	00991005
Örtüşme	Pozitif kapsama
b değeri	0.45
C değeri	3.86 l/sbar
Değiştirme anahtarlama süresi	12 ms
Devreye girme süresi	100%
0 sinyalinde maks. pozitif test pılsı	2500 µs
1 sinyalinde maks. negatif test pılsı	1100 µs
Bobin karakteristik değeri	24 V DC: 3,3 W
İzin verilen gerilim dalgalanmaları	+/- %10
İşletim ortamı	ISO 8573-1:2010 [7:4:4] uyarınca basınçlı hava
İşletim / kontrol ortamı hakkında not	Yağlı işletim mümkün (diğer işletimde gerekli)
Osilasyon direnci	FN 942017-4 ve EN 60068-2-6 uyarınca şiddet seviyesi 2 ile nakliye uygulama testi
Şok direnci	FN 942017-5 ve EN 60068-2-27'ye göre şiddet seviyesi 1 ile şok testi
Korozyon direnci sınıfı KBK	1 - korozyona düşük maruziyet

Özellik	Değer
LABS uygunluğu	VDMA24364 Bölge III
Akışkan sıcaklığı	-5 °C ... 50 °C
Kontrol ortamı	ISO 8573-1:2010 [7:4:4] uyarınca basınçlı hava
Ortam sıcaklığı	-5 °C ... 50 °C
Ürün ağırlığı	320 g
Elektrik bağlantısı	B formu endüstri standardına göre (11 mm)
Montaj türü	Terminal şeridina geçiş deliği ile
Havalandırma açıklığı bağlantı	toplanmadı
Pnömatik bağlantı 1	G1/4
Pnömatik bağlantı 2	G1/4
Pnömatik bağlantı 3	G1/4
Pnömatik bağlantı 4	G1/4
Pnömatik bağlantı 5	G1/4
Malzeme hakkında not	RoHS uyumlu
Sızdırmazlık elemanları malzemesi	HNBR NBR
Gövde malzemesi	Dövme alüminyum alaşım
Piston sürgüsü malzemesi	Dövme alüminyum alaşım