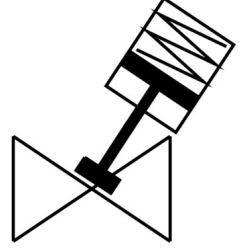


Y valf

VZXA-B-TS6-20-M2-V13T-12.8-K-46-17-V4

Ürün numarası: 8060528

FESTO



[PDF](#) General operating condition

Veri sayfası

Özellik	Değer
Tasarım	Piston tahrikli oturmali valf
Çalıştırma türü	pnömatik
Montaj konumu	herhangi bir
Montaj türü	Hat kurulumu
Hat bağlantısı	DIN ISO 228'e göre dişli soket G3/4
Valf fonksiyonu	2/2
Akış yönü	tersine çevrilemez
Akışkan basıncı	0 MPa ... 1.28 MPa
Akışkan basıncı	0 bar ... 12.8 bar
Geri alma türü	mekanik yay
Kontrol türü	harici olarak kontrol edilen
Pnömatik bağlantı	Dişi diş G1/8
Çalışma basıncı	0.5 MPa ... 1 MPa
Çalışma basıncı	5 bar ... 10 bar
Çalışma basıncı	72.5 psi ... 145 psi
Sembol	00995586
Ortam	Su buharı Mineral yağ bazlı hidrolik yağı Soy gazlar Mineral yağ Su filtrelenmiş basınçlı hava, filtre hassasiyeti 200 µm nötr sıvılar
Akış yönü	Gaz ve sıvı şeklindeki akışkanlar için valf yuvası altından
Ortamın ayarlanması	Açma/kapama işletimi
İşletim ortamı	ISO 8573-1:2010 [7:4:4] uyarınca basınçlı hava
Maks. viskozite	600 mm ² /sn
Akışkan sıcaklığı	-10 °C ... 180 °C
Ortam sıcaklığı	0 °C ... 60 °C
Akış Kv	13.3 m ³ /sa
Dış mekanda kullanım	IEC 60654-1'e göre hava koşullarına karşı korumalı konumlar sınıfı C1
Malzeme hakkında not	RoHS uyumlu
LABS uygunluğu	VDMA24364 Zone III
Bağlantı rakoru gövdesi malzemesi	Paslanmaz çelik dökümü

Özellik	Değer
Bağlantı rakoru gövdesi malzeme numarası	1.4409
Sızdırmazlık elemanları malzemesi	FPM
Mil contasının malzemesi	PTFE
Yuva conta malzemesi	PTFE
Ürün ağırlığı	1910 g
Ruhsat	CRN
Patlamaya karşı koruma	Zone 1 (ATEX) Zone 2 (ATEX) Zone 21 (ATEX) Zone 22 (ATEX)
Sertifikayı düzenleyen kuruluş	TÜV 968/V 1039.01/20
Safety Integrity Level (SIL)	SIL 2
PFH	1.36E-7
PFD	5.95E-4
Boyut, tahrik	46 mm
Strok	17 mm
Kumanda fonksiyonu	Yay kuvvetiyle kapalı, NC
Konum algılama	mekanik göstergeli
Tahrik kabini malzemesi	Paslanmaz çelik dökümü
Tahrik gövdesi malzeme numarası	1.4408
Depolama sıcaklığı	-10 °C ... 60 °C
Koruma türü	IP65 IP67
Piston mili malzemesi	yüksek alaşımlı paslanmaz çelik
Kapak malzemesi	Paslanmaz çelik dökümü