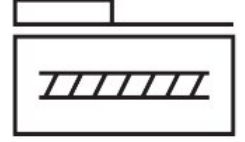
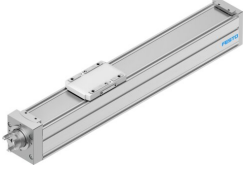


Vidalı milli eksen ELGC-BS-KF-60-100-12P

Ürün numarası: 8061491

FESTO



[PDF](#) General operating condition

Veri sayfası

Özellik	Değer
Çalışma stroku	100 mm
Boyut	60
Strok rezervi	0 mm
Ters çevirme boşluğu	150 µm
Mil çapı	12 mm
Mil adımı	12 mm/dev
Montaj konumu	İstenildiği gibi
Kılavuz	Bilyalı rulman yatağı
Tasarım	Elektromekanik lineer eksen vidalı mil ile
Motor türü	Step motor Servo motor
Mil tipi	Bilyalı Vida mil tahriği
Sembol	00991211
Konum algılama	yaklaşım sensörü için endüktif sensörler için
Maks. ivmelenme	15 m/sn ²
Maks. devir	4000 1/dak
Maks. hız	0.8 m/sn
Tekrarlama hassasiyeti	±0,01 mm
Devreye girme süresi	100%
LABS uygunluğu	VDMA24364 Bölge III
Lityum-iyon bataryaların üretimi için uygunluk	Düşük Cu/Zn/Ni değerlerine sahip batarya üretimi için uygundur (F1a)
Temiz oda uygunluğu, aşağıdakilere göre ölçülür ISO 14644-14	ISO 14644-1 uyarınca Sınıf 7
Depolama sıcaklığı	-20 °C ... 60 °C
Koruma türü	IP40
Ortam sıcaklığı	0 °C ... 50 °C
Son konumlarda darbe enerjisi	0.001 j
Son konumlarda darbe enerjisi ile ilgili bilgi	0,01 m/sn maksimum referans hareket hızında
2. derece alan momentleri ly	441000 mm ⁴
2. derece alan momentleri lz	542000 mm ⁴
Maksimum hareket hızında boşta çalışma torku	0.246 Nm
Minimum hareket hızında boşta çalışma torku	0.042 Nm
Maks. kuvvet Fy	3641 N
Maks. kuvvet Fz	3641 N
Tüm eksenlerdeki maks. kuvvet Fy	600 N

Özellik	Değer
Tüm eksenlerdeki maks. kuvvet Fz	1800 N
100 km'lik teorik kullanım ömründe Fy (sadece kılavuzlamaya bakıldığında)	13400 N
100 km'lik teorik kullanım ömründe Fzz (sadece kılavuzlamaya bakıldığında)	13400 N
Maks. moment Mx	29.1 Nm
Maks. moment My	31.8 Nm
Maks. moment Mz	31.8 Nm
Tüm eksenlerdeki maks. moment Mx	29.1 Nm
Tüm eksenlerdeki maks. moment My	31.8 Nm
Tüm eksenlerdeki maks. moment Mz	31.8 Nm
100 km'lik teorik kullanım ömründe Mx (sadece kılavuzlamaya bakıldığında)	107 Nm
100 km'lik teorik kullanım ömründe My (sadece kılavuzlamaya bakıldığında)	117 Nm
100 km'lik teorik kullanım ömründe Mz (sadece kılavuzlamaya bakıldığında)	117 Nm
Kızak yüzeyinin kılavuzun merkezine olan mesafesi	54.6 mm
Tahrik milindeki maks. radyal kuvvet	230 N
Maks. besleme kuvveti Fx	200 N
Torsiyon atalet momenti It	29800 mm ⁴
Metre strok başına kütle atalet momenti JH	0.10779 kgcm ²
Kg yük başına kütle atalet momenti JL	0.036476 kgcm ²
Kütle atalet momenti JO	0.02235 kgcm ²
Besleme sabiti	12 mm/dev
Referans hizmet ömrü	5000 km
Bakım aralığı	Ömür boyu yağlama
Hareketli kütle	525 g
10 mm strok başına ek ağırlık	51 g
Dinamik sarkma (yük hareketli)	Eksen uzunluğunun %0,05'i, maksimum 0,5 mm
Statik sarkma (duruşta yük)	Eksen uzunluğunun %0,1'i
Aktüatör arayüz kodu	T42
Kapak malzemesi	Alüminyum döküm, boyalı
Profil malzemesi	Dövme alüminyum alaşım, anodize
Malzeme hakkında not	RoHS uyumlu
Kapama bandı malzemesi	Yüksek alaşımlı paslanmaz çelik
Tahrik kapağı malzemesi	Alüminyum döküm, boyalı
Kızak kılavuzu malzemesi	Çelik
Kılavuz rayı malzemesi	Çelik
Kızak malzemesi	Alüminyum pres döküm
Mil somunu malzemesi	Çelik
Mil malzemesi	Çelik