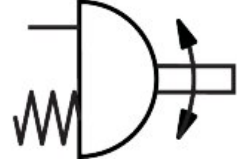


# Döner Silindirlçeyrek dönüşlü aktüatör DFPD-N-480-RP-90-RS30-F1012

Ürün numarası: 8066454

FESTO



 General operating condition

## Veri sayfası

| Özellik   | Değer   |
|---|---|
| Aktüatör boyutu   | 480   |
| Flanş delik delme şablonu   | F1012   |
| Dönüş açısı   | 90 drc  |
| 0°'de son konum ayar aralığı  | -5 drc ... 5 drc  |
| Nominal dönüş açısında ayar aralığı son konumu                          | -5 drc ... 5 drc  |
| Mil bağlantısı derinlik   | 29 mm   |
| Proses bileşenine standart bağlantı                                     | ISO 5211  |
| Montaj konumu   | İstenildiği gibi  |
| Çalışma şekli   | tek etkili  |
| Tasarım   | Kremayer/pinyon   |
| Kapanma yönü  | sağdan kapanan  |
| Sembol  | 00991266  |
| Valf bağlantısı standarda uygundur                                      | VDI/VDE 3845 (NAMUR)  |
| Pozisyoner ve pozisyon sensörü için bağlantı noktası standarda uygundur | VDI/VDE 3845 boy AA 2   |
| VDMA 66413'e göre cihaz tipi  | Emniyet yapı parçası  |
| Güvenlik fonksiyonu   | Güvenlik işlevi, basınçlı hava kapatıldığında ve yay odasının havası alındığında sürücünün tanımlanan güvenli anahtarlama konumuna geçmesidir. Bu anahtarlama hareketi, yay düzeneğinin yay kuvveti ile gerçekleştirilir. |
| Safety Integrity Level (SIL)  | SIL 2'e kadar düşük talep modu<br>yedekli bir mimaride SIL 3'e kadar<br>SIL 1'e kadar yüksek talep modu   |
| ISO 13849 ve IEC 61508'e (SIL) göre güvenlik işlevi sertifikalı         | Ürün, SRP/CS'de SIL 2 Düşük Talebe kadar kullanılabilir<br>Ürün, SRP/CS'de SIL 1 Yüksek Talebe kadar kullanılabilir<br>yedekli bir mimaride SIL 3'e kadar   |
| Patlama basıncı   | 24 bar  |
| Çalışma basıncı   | 0.2 MPa ... 0.8 MPa   |
| Çalışma basıncı   | 2 bar ... 8 bar   |
| Çalışma basıncı   | 29 psi ... 116 psi  |
| Nominal çalışma basıncı   | 0.3 MPa   |
| Nominal çalışma basıncı   | 3 bar   |
| Nominal çalışma basıncı   | 43.5 psi  |
| Denizcilik sınıflandırması  | bkz. sertifika  |
| CE işareti (bkz. Uygunluk Beyanı)                                       | AB patlamaya karşı koruma direktifine (ATEX) göre   |
| UKCA işareti (bkz. Uygunluk Beyanı)                                     | UK EX düzenlemelerine göre  |

| Özellik   | Değer   |
|---|---|
| AB dışında patlamaya karşı koruma onayı   | EPL Db (Birleşik Krallık)<br>EPL Gb (Birleşik Krallık)  |
| Patlamaya karşı koruma  | Zone 1 (ATEX)<br>Bölge 1 (UKEX)<br>Zone 2 (ATEX)<br>Zone 21 (ATEX)<br>Bölge 21 (UKEX)<br>Zone 22 (ATEX)   |
| Sertifikayı düzenleyen kuruluş  | DNV TAP00001CE<br>TÜV Rheinland 968/V 1106.01/2023  |
| ATEX kategorisi, gaz  | II 2G   |
| ATEX kategorisi, toz  | II 2D   |
| Ex ateşleme koruma sınıfı   | Ex h IIC T4 Gb X  |
| Ex ateşleme koruma sınıfı, toz  | Ex h IIIC T105°C Db X   |
| Ex ortam sıcaklığı  | -20°C ≤ Ta ≤ +80°C  |
| İşletim ortamı  | ISO 8573-1:2010 [7:4:4] uyarınca basınçlı hava  |
| İşletim / kontrol ortamı hakkında not   | Çiylenme noktası ortam ve ortam sıcaklığının en az 10 °C altında<br>Yağlı işletim mümkün (diğer işletimde gerekli)  |
| LABS uygunluğu  | VDMA24364-B1/B2-L   |
| Depolama sıcaklığı  | -20 °C ... 60 °C  |
| Ortam sıcaklığı   | -20 °C ... 80 °C  |
| Nominal çalışma basıncında ve 0° dönüş açısında tork                                | 173.5 Nm  |
| Nominal çalışma basıncında ve 90° dönüş açısında tork                               | 90.5 Nm   |
| Tork hakkında not   | Tahrikin çalışma torku, bağlantı flanşı ve kaplinin boyutuna bağlı olarak<br>ISO 5211'de listelenen izin verilen maksimum torktan daha yüksek<br>olmamalıdır. |
| 0 ° dönüş açısında yay geri dönüş torku   | 85 Nm   |
| 90° dönüş açısında yay dönüş torku  | 168.1 Nm  |
| 0,6 MPa'da (6 bar, 87 psi) çevrim başına hava tüketimi 0 ° -Nominal dönüş açısı-0 ° | 17.2 l  |
| Ürün ağırlığı   | 17261 g   |
| Mil bağlantısı  | T27   |
| Pnömatik bağlantı   | 1/4 NPT   |
| Malzeme hakkında not  | RoHS uyumlu   |
| Bağlantı plakası malzemesi  | Dövme alüminyum alaşım, anodize   |
| Kapak malzemesi   | Alüminyum döküm, kaplamalı  |
| Sızdırmazlık elemanları malzemesi   | NBR   |
| Yay malzemesi   | Yay çeliği  |
| Gövde malzemesi   | Alüminyum, eloksallı  |
| Piston malzemesi  | Alüminyum pres döküm  |
| Yatak malzemesi   | POM   |
| Kam malzemesi   | Çelik   |
| Vida malzemesi  | Yüksek alaşımlı paslanmaz çelik   |
| Mil malzemesi   | Çelik, nikel kaplama  |