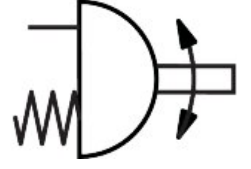



# Döner Silindirlçeyrek dönüşlü aktüatör DFPD-N-1200-RP-90-RS60-F14-R3-EP

Ürün numarası: 8068939

FESTO



 General operating condition

## Veri sayfası

Özellik	Değer
Aktüatör boyutu	1200
Flanş delik delme şablonu	F14
Dönüş açısı	90 drc
0°'de son konum ayar aralığı	-5 drc ... 5 drc
Nominal dönüş açısında ayar aralığı son konumu	-5 drc ... 5 drc
Mil bağlantısı derinlik	38 mm
Proses bileşenine standart bağlantı	ISO 5211
Montaj konumu	İstenildiği gibi
Çalışma şekli	tek etkili
Tasarım	Kremayer/pinyon
Kapanma yönü	sağdan kapanan
Sembol	00991266
Valf bağlantısı standarda uygundur	VDI/VDE 3845 (NAMUR)
Pozisyoner ve pozisyon sensörü için bağlantı noktası standarda uygundur	VDI/VDE 3845 boy AA 3
VDMA 66413'e göre cihaz tipi	Emniyet yapı parçası
Güvenlik fonksiyonu	Güvenlik işlevi, basınçlı hava kapatıldığında ve yay odasının havası alındığında sürücünün tanımlanan güvenli anahtarlama konumuna geçmesidir. Bu anahtarlama hareketi, yay düzeneğinin yay kuvveti ile gerçekleştirilir.
Safety Integrity Level (SIL)	SIL 2'e kadar düşük talep modu yedekli bir mimaride SIL 3'e kadar SIL 1'e kadar yüksek talep modu
ISO 13849 ve IEC 61508'e (SIL) göre güvenlik işlevi sertifikalı	Ürün, SRP/CS'de SIL 2 Düşük Talebe kadar kullanılabilir Ürün, SRP/CS'de SIL 1 Yüksek Talebe kadar kullanılabilir yedekli bir mimaride SIL 3'e kadar
Patlama basıncı	24 bar
Çalışma basıncı	0.2 MPa ... 0.8 MPa
Çalışma basıncı	2 bar ... 8 bar
Çalışma basıncı	29 psi ... 116 psi
Nominal çalışma basıncı	0.6 MPa
Nominal çalışma basıncı	6 bar
Nominal çalışma basıncı	87 psi
Denizcilik sınıflandırması	bkz. sertifika
CE işareti (bkz. Uygunluk Beyanı)	AB patlamaya karşı koruma direktifine (ATEX) göre
UKCA işareti (bkz. Uygunluk Beyanı)	UK EX düzenlemelerine göre

Özellik	Değer
AB dışında patlamaya karşı koruma onayı	EPL Db (Birleşik Krallık) EPL Gb (Birleşik Krallık)
Patlamaya karşı koruma	Zone 1 (ATEX) Bölge 1 (UKEX) Zone 2 (ATEX) Zone 21 (ATEX) Bölge 21 (UKEX) Zone 22 (ATEX)
Sertifikayı düzenleyen kuruluş	DNV TAP00001CE TÜV Rheinland 968/V 1106.01/2023
ATEX kategorisi, gaz	II 2G
ATEX kategorisi, toz	II 2D
Ex ateşleme koruma sınıfı	Ex h IIC T4 Gb X
Ex ateşleme koruma sınıfı, toz	Ex h IIIC T105°C Db X
Ex ortam sıcaklığı	-20°C ≤ Ta ≤ +80°C
İşletim ortamı	ISO 8573-1:2010 [7:4:4] uyarınca basınçlı hava
İşletim / kontrol ortamı hakkında not	Çiilenme noktası ortam ve ortam sıcaklığının en az 10 °C altında Yağlı işletim mümkün (diğer işletimde gerekli)
LABS uygunluğu	VDMA24364-B1/B2-L
Depolama sıcaklığı	-20 °C ... 60 °C
Ortam sıcaklığı	-20 °C ... 80 °C
Nominal çalışma basıncında ve 0° dönüş açısında tork	796.3 Nm
Nominal çalışma basıncında ve 90° dönüş açısında tork	477.2 Nm
Tork hakkında not	Tahrikin çalışma torku, bağlantı flanşı ve kaplinin boyutuna bağlı olarak ISO 5211'de listelenen izin verilen maksimum torktan daha yüksek olmamalıdır.
0 ° dönüş açısında yay geri dönüş torku	479.4 Nm
90° dönüş açısında yay dönüş torku	798.6 Nm
0,6 MPa'da (6 bar, 87 psi) çevrim başına hava tüketimi 0 ° -Nominal dönüş açısı-0 °	43.5 l
Ürün ağırlığı	43022 g
Mil bağlantısı	T36
Pnömatik bağlantı	1/4 NPT
Malzeme hakkında not	RoHS uyumlu
Bağlantı plakası malzemesi	Dövme alüminyum alaşım, kaplamalı
Kapak malzemesi	Alüminyum döküm, kaplamalı
Sızdırmazlık elemanları malzemesi	NBR
Yay malzemesi	Yay çeliği
Gövde malzemesi	Alüminyum, toz kaplı
Piston malzemesi	Alüminyum pres döküm
Yatak malzemesi	POM
Kam malzemesi	Çelik
Vida malzemesi	Yüksek alaşımlı paslanmaz çelik
Mil malzemesi	Yüksek alaşımlı paslanmaz çelik